

COREtec®

FLOORS

PRO-PLUS

Where style meets strength



EN

SK - PL - RU - HU - CZ - LT

Why **choose** a COREtec[®] floor?



1 Warm feeling thanks to our cork backing

All our floors have a unique attached cork underlayment. Why? It's warmer, quieter and easily installs over existing hard surfaces, perfectly concealing imperfections in subfloors.

And: it's one of the most sustainable materials out there. Cork is harvested from the cork tree and can be re-harvested every decade without damaging the tree.

2 Easy to maintain

Cleaning our floors is child's play. Thanks to our high performance wear layers, COREtec[®] floors are easy to clean and easy to maintain.

Spilled something? No worries, you can easily clean it up, using your floor cleaner or our recommended Coretec[®] Cleaning Kit.



3 100% waterproof floors

Our floors are 100% waterproof, kid proof & pet proof. Try them in your kitchen or bathroom: they won't warp or buckle, even if submerged in water.

Our 100% waterproof core, resilient vinyl and protective wear layer will keep your floor looking good for the life of your home. So naturally, all COREtec[®] floors come with a limited lifetime residential warranty.

4 Time saving solution

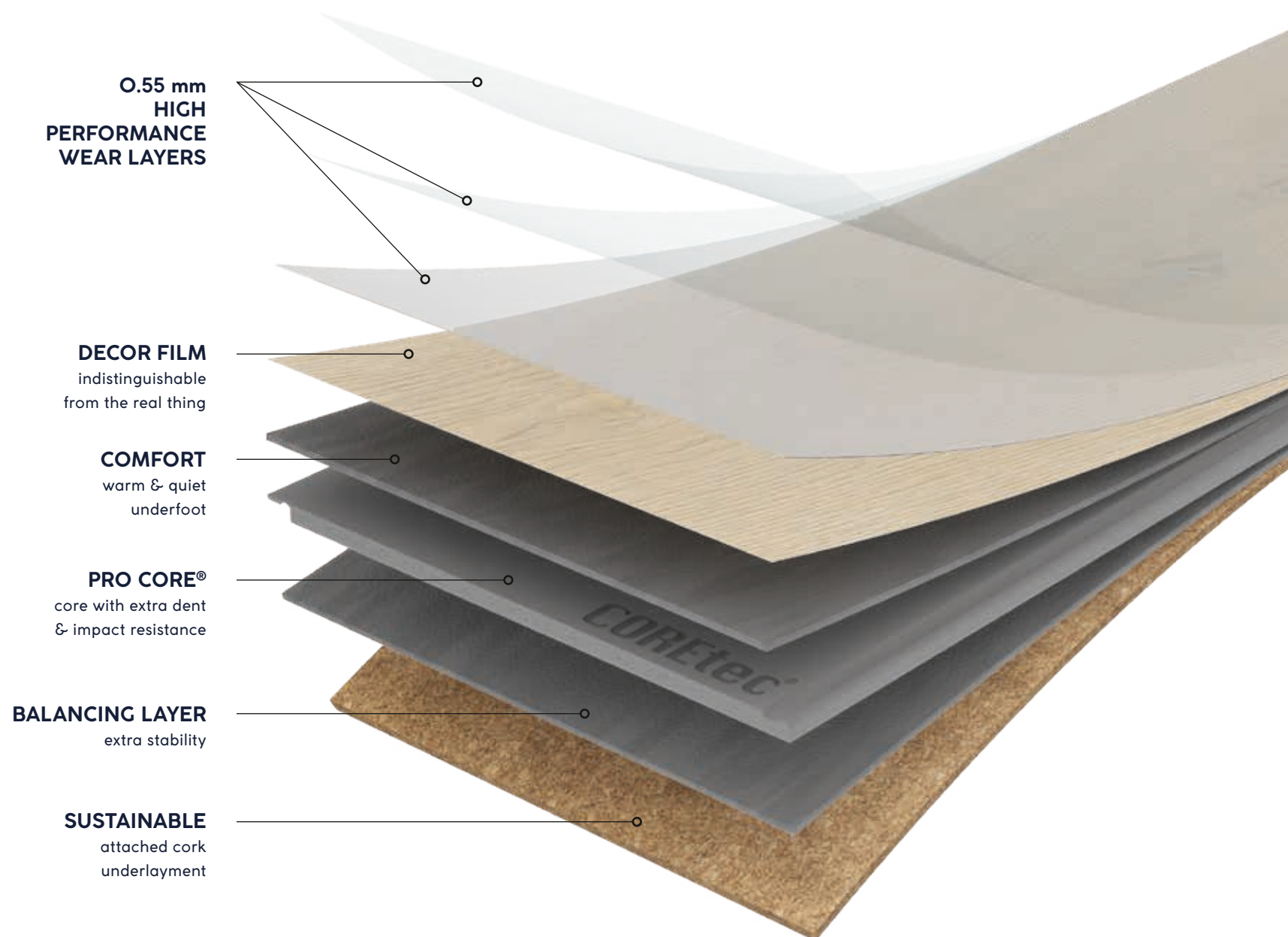
COREtec[®] is easy to install, to care for and to live with. Its secure angle tap system doesn't require any glue or nails and can be installed over existing floors without additional underlayment.

Forget about sanding, polishing, sealing or refinishing: our floors are maintenance-free.



PRO CORE® - 5 mm

The original 100% waterproof floor, with extra dent & impact resistance



0.55 mm
HIGH
PERFORMANCE
WEAR LAYERS

DECOR FILM
indistinguishable
from the real thing

COMFORT
warm & quiet
underfoot

PRO CORE®
core with extra dent
& impact resistance

BALANCING LAYER
extra stability

SUSTAINABLE
attached cork
underlayment



100% waterproof

100% Vodeodolná - 100% Wodoodporna - 100% водостойкое - 100% vízállóság - 100% voděodolná podlaha - 100% vandeniui atsparios grindys



Extremely stable

Extrémne stabilný - Wyjątkowo stabilna - чрезвычайно стабильный - Extrém stabilitás - Extrémni stabilita - Ekstremalus stabilumas



No acclimatisation necessary

Nevyžaduje sa aklimatizácia - Nie jest wymagana aklimatyzacja - Не требуется акклиматизация - Nincs szükség aklimatizálásra lerakás előtt - Aklimatizace není třeba - Nereikia aklimatizacijos



Easy to install

Jednoduchá inštalácia - Łatwy i szybki montaż - Легкая укладка - Könnyen lerakható - Snadná montáž na klik - Lengva montuoti



Installation on any surface

Inštalácia na akýkoľvek povrch - Montaż na każdej powierzchni - Укладка на любую поверхность - Bármilyen felületre lerakható - Instalace přímo na stávající podlahy - Montavimas ant bet kokio paviršiaus



Reduces noise

Znižuje hluk - Zmniejsza hałas - Сокращает шум - Hangcsökkentő - Redukce zvuku - Garso mažinimas



Wear resistant

Odolné voči opotrebovaniu - Odporna na zużycie - износостойкий - Korásálló - Odolný proti opotřebení - Atsparus nusidėvėjimui



Pet proof

Odolná proti zvieratám - Przystosowany dla zwierząt domowych - Защита от домашних животных - Háziállatálló - Odolnost vůči zvířatům - Atsparumas gyvūnams



Electrostatic performance

Elektrostatické prevedenie - Akumulacja ładunków elektrostatycznych - Электростатичность - Antisztatikus - Elektrostatické vlastnosti - Elektrostatinis veikimas



Ideal for underfloor heating & cooling

Vhodná na podlahové vykurovanie a chladenie - Nadaje się do ogrzewania i chłodzenia podłogowego - Подходит для полов с подогревом и охлаждением - Padlófűtés/hűtés esetén is alkalmazható - Vhodné pro podlahové vytápění/chlazení - Tinka grindiniam šildymui ir vėsimumui

Floors for high demands

ProPlus doesn't need intricate designs to make a statement. Its minimalist aesthetic has a unique charm of its own and directs attention to what truly matters: its exceptional durability.

Where style meets strength



PRO-PLUS

1200 MB

1220 x 183 mm

5,00 mm

0,55 mm

12 pcs
2,68 m²
± 22 kg

1500 4V

1520 x 183 mm

5,00 mm

0,55 mm

10 pcs
2,78 m²
± 23 kg

1200 MB E

1220 x 183 mm

5,00 mm

0,55 mm

12 pcs
2,68 m²
± 22 kg

TILE 4V

610 x 472 mm

5,00 mm

0,55 mm

10 pcs
2,88 m²
± 24 kg





1200 MB

COMCAST

50 RLV 1201
1220 x 183 x 5 mm



1200 MB

ORIENTAL

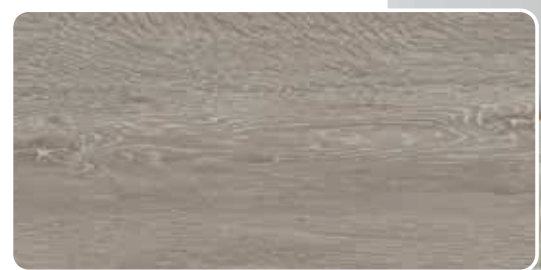
50 RLV 1202
1220 x 183 x 5 mm



1200 MB

KRONOS

50 RLV 1203
1220 x 183 x 5 mm



IMPERIAL
50 RLV 1207



1200 MB

CENTURY

50 RLV 1204
1220 x 183 x 5 mm



1200 MB

BELLAGIO

50 RLV 1220
1220 x 183 x 5 mm



1200 MB

IMPERIAL

50 RLV 1207
1220 x 183 x 5 mm





MULTICOLOUR EFFECT

1200 MB

EXCALIBUR

50 RLV 4557
1220 x 183 x 5 mm



1200 MB

PALAZZO

50 RLV 4651
1220 x 183 x 5 mm



1200 MB E

MANDELAY

50 RLVR 4352
1220 x 183 x 5 mm

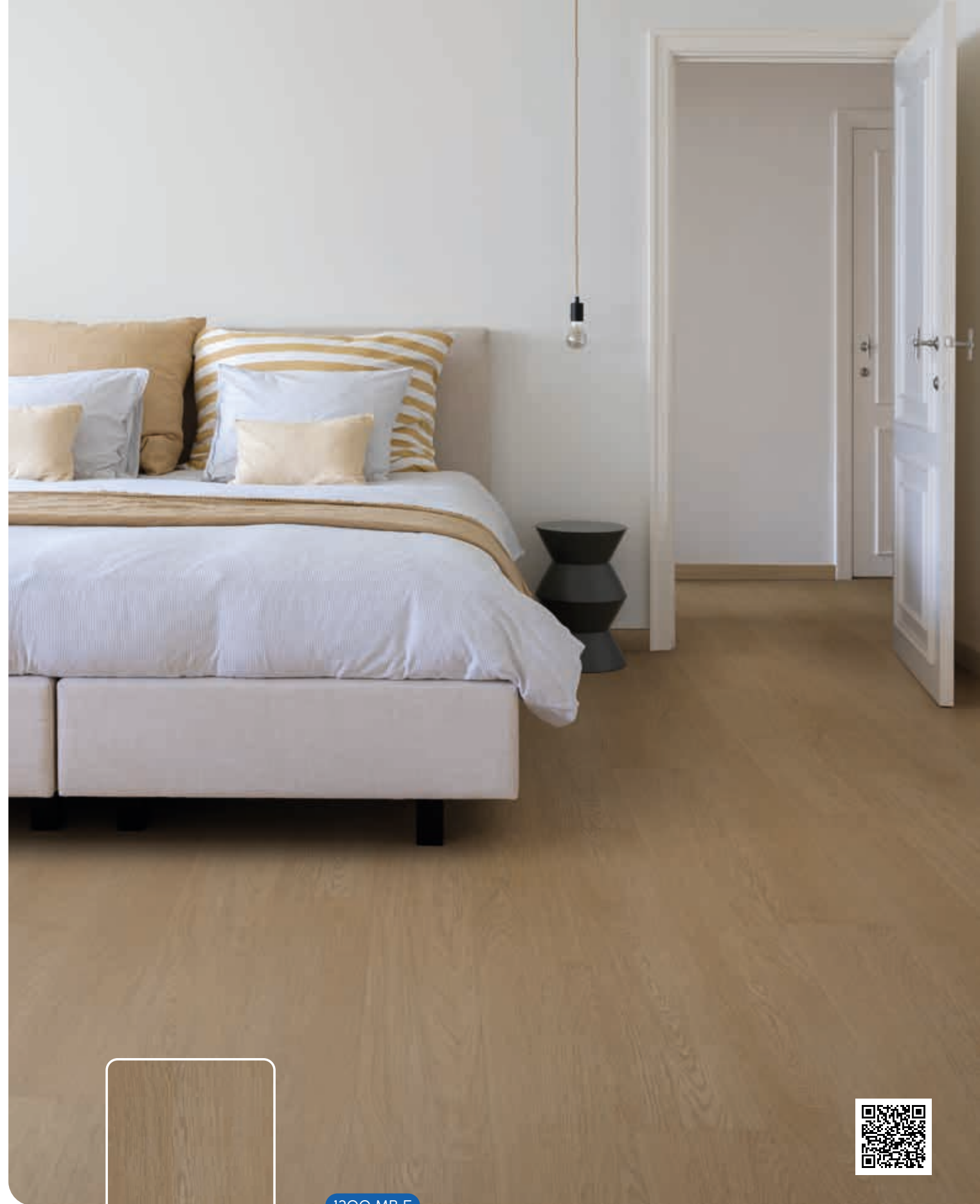




1200 MB E

VENETIAN

50 RLVR 4356
1220 x 183 x 5 mm



1200 MB E

RIO

50 RLVR 4455
1220 x 183 x 5 mm



1200 MB E

WYNN

50 RLVR 4416
1220 x 183 x 5 mm





1500 4V

PIANO

50 RLVE 1213
1520 x 183 x 5 mm



1500 4V

METROPOL

50 RLVE 1216
1520 x 183 x 5 mm



1500 4V

MIRAGE

50 RLVE 1218
1520 x 183 x 5 mm





TILE 4V

KINGDOM

50 RLVE 1228
1520 x 183 x 5 mm



TILE 4V

CRISTAL

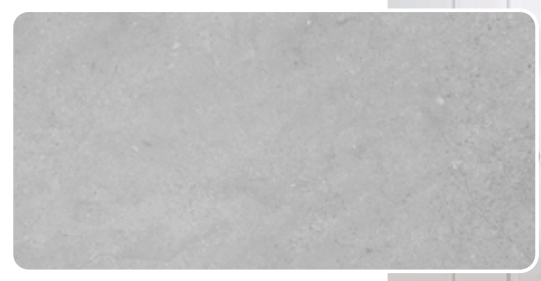
50 RLVE 4191
610 x 472 x 5 mm

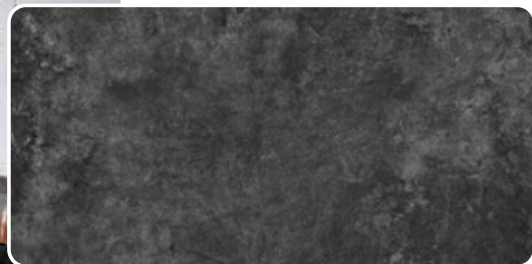


TILE 4V

STRATOSPHERE

50 RLVE 4193
610 x 472 x 5 mm

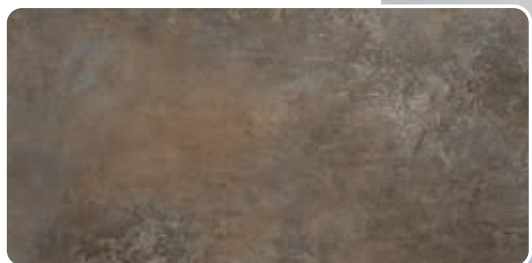




TILE 4V

MILLENNIUM

50 RLVE 4298
610 x 472 x 5 mm



TILE 4V

TROPICANA

50 RLVE 4767
610 x 472 x 5 mm



Accessories

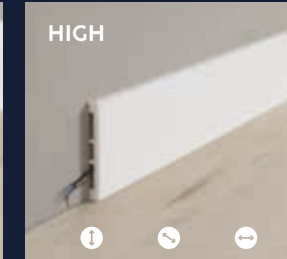
Paintable skirtings

Our paintable skirtings are 100% waterproof and shock resistant.



CASTLE

14 cm 1.8 cm 2 m
70 PSK2000-1



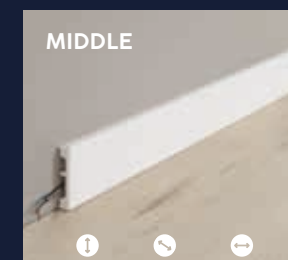
HIGH

10 cm 1.3 cm 2.3 m
70 PSK2300-3



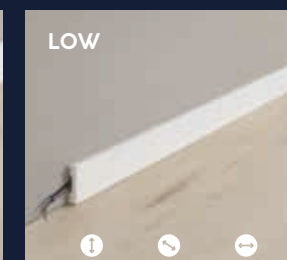
COVER

10 cm 2 cm 2 m
70 PSK2000-2



MIDDLE

6.5 cm 1.3 cm 2.3 m
70 PSK2300-2



LOW

4 cm 1 cm 2.3 m
70 PSK2300-1

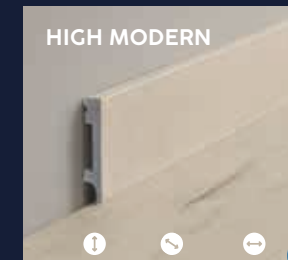


Discover all accessories

Matching design accessories

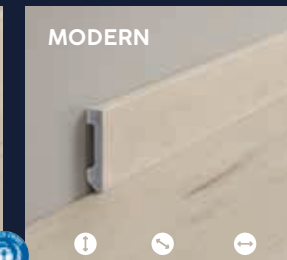


... = Matching design reference



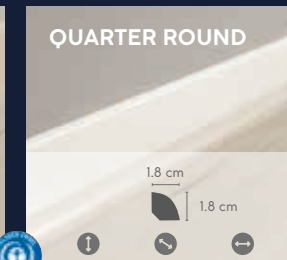
HIGH MODERN

8 cm 1.5 cm 2.4 m
70 HD11 ...



MODERN

5.8 cm 1.3 cm 2.4 m
70 MD11 ...

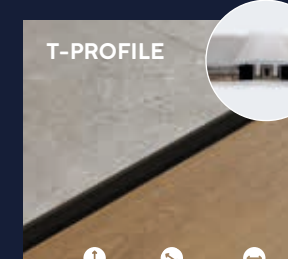


QUARTER ROUND

1.8 cm 1.8 cm 2.4 m
70 QR11 ...

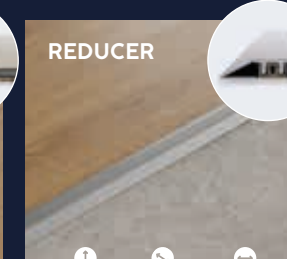
Aluminium profiles

- 2001 Matte black
- 2002 Brushed aluminium
- 2003 Champagne bronze



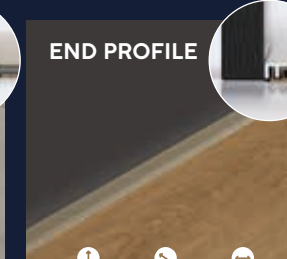
T-PROFILE

4-7.5 mm 2.7 cm 2 m
70 ATP ... PC



REDUCER

4-7.5 mm 3.4 cm 2 m
70 ARP ... PC



END PROFILE

4-7.5 mm 2.1 cm 2 m
70 AEP ... PC

Installation

Easy installation

COREtec® floors have the easiest install on the market.

Watch our installation video on our website www.coretecfloors.com, or by scanning the QR code.



Maintenance

The COREtec® Clean, quick & green kit:

- Daily cleaner
- Deep cleaner
- Stain remover



80 CCS 3400

Technical specifications

LEVEL OF USE

Úroveň použitia / Klasa ścieralności /
Класс использования / Európai besorolás /
Úroveň použití / Atsparumo klasė
Class 23 / 33 (EN ISO 10874)

GEOMETRICAL CHARACTERISTICS

Geometrické parametre / Charakterystyka
Geometryczna / геометрические
характеристики / Geometriai jellemző /
Rozměry / Geometrinės savybės
Conform (EN 17539)

WEAR RESISTANCE

Odolnosť voči opotrebeniu / Wytrzymałość
na zużycie / износостойкость / Korásállóság /
Odolnost proti opotřebení / Atsparumas dilimui
Pass 5000 cycles (ISO 24338)

CASTOR CHAIR RESISTANCE

Odolnosť voči kolieskam na stoličke / Odporność
na krzesła obrotowe z kółkami / Стойкость
к креслам с роликами / Görgös szék teszt /
Odolnost vůči kolečkovým židlým / Atsparumas
kėdžių ratukams
Pass 25000 cycles (ISO 4918)

EFFECT OF FURNITURE LEG

Efekt z nôh nábytku / Wpływ nogi meblowej /
воздействие мебельных ножек / Bútorlábhatás /
Vliv nábytkové nožky / Baldų poveikis
No visible change (EN 16581)

RESIDUAL INDENTATION

Trvalá deformácia / Pozostałe wgniecenie /
остаточные вмятины / Megmaradó
benyomódás / Trvalá deformace /
Likęs įdubimas
≤ 0.10 mm (EN ISO 24343-1)

RESISTANCE TO STAINING

Odolnosť voči napúšťaniu farbou /
Odporność na barwienie / устойчивость к
пятнообразованию / Foltállóság / Odolnost
proti vzniku skvrn / Atsparumas dėmėms
5 (no visible change) (EN 438-2)

LOCKING STRENGTH

Pevnosť pripojenia / Wytrzymałość blokowania /
прочность крепления / Záróerő / Pevnost
zajištění / Blokavimo jėga
LS ≥ 2.0 / SS ≥ 3.5 (EN 24334)

DIMENSIONAL STABILITY

Rozmerová stabilita / Stabilność wymiarowa /
Стабильность размеров / Méretstabilitás / Rozměrová
stabilita / Matmenų stabilumas
Pass ≤ 0.25% (EN ISO 23999)

COLOUR FASTNESS TO LIGHT

Stálosť farby na svetle / Odporność koloru na światło /
устойчивость окраски к свету / Színtartósság /
Stálobarevnost na světle / Spalvų atsparumas šviesai
> grade 6 (EN ISO 105-B-02)

IMPACT SOUND REDUCTION

Akustická izolácia / Izolacja akustyczna /
Звукоизоляция / Hangszigetelés / Akustická izolace /
Garso slopinimas
 $\Delta L_w = 17$ dB (ISO 10140-3 / EN 717-2)

FORMALDEHYDE EMISSION CLASS

Formaldehydová skupina / Emisja formaldehydu /
Класс эмиссии формальдегида / Formaldehyd
csorport / Formaldehydová skupina / Formaldehyde
group
E1 (EN 717-1)

FIRE CLASSIFICATION

Klasifikácia voči požiaru / klasyfikacja ogniowa /
класс огнестойкости / Tűzállósági osztály / Požární
klasifikace / Degumo klasifikacija
Bfl - S1 (EN 13501)

SLIP RESISTANCE

Protišmykovosť / Śliskość / Стойкость к скольжению /
Csúszásmentes / Protiskluznost / Slidumo klasė
DS - RIO (EN 13893 - DIN 51130)

UNDERFLOOR HEATING

Podlahové vykurovanie / Ogrzewanie podłogowe /
Полы с подогревом / Padlófűtésre / Podlahové
vykurování / Šildomos grindys
Suitable (see: Underfloor Heating Guidelines)

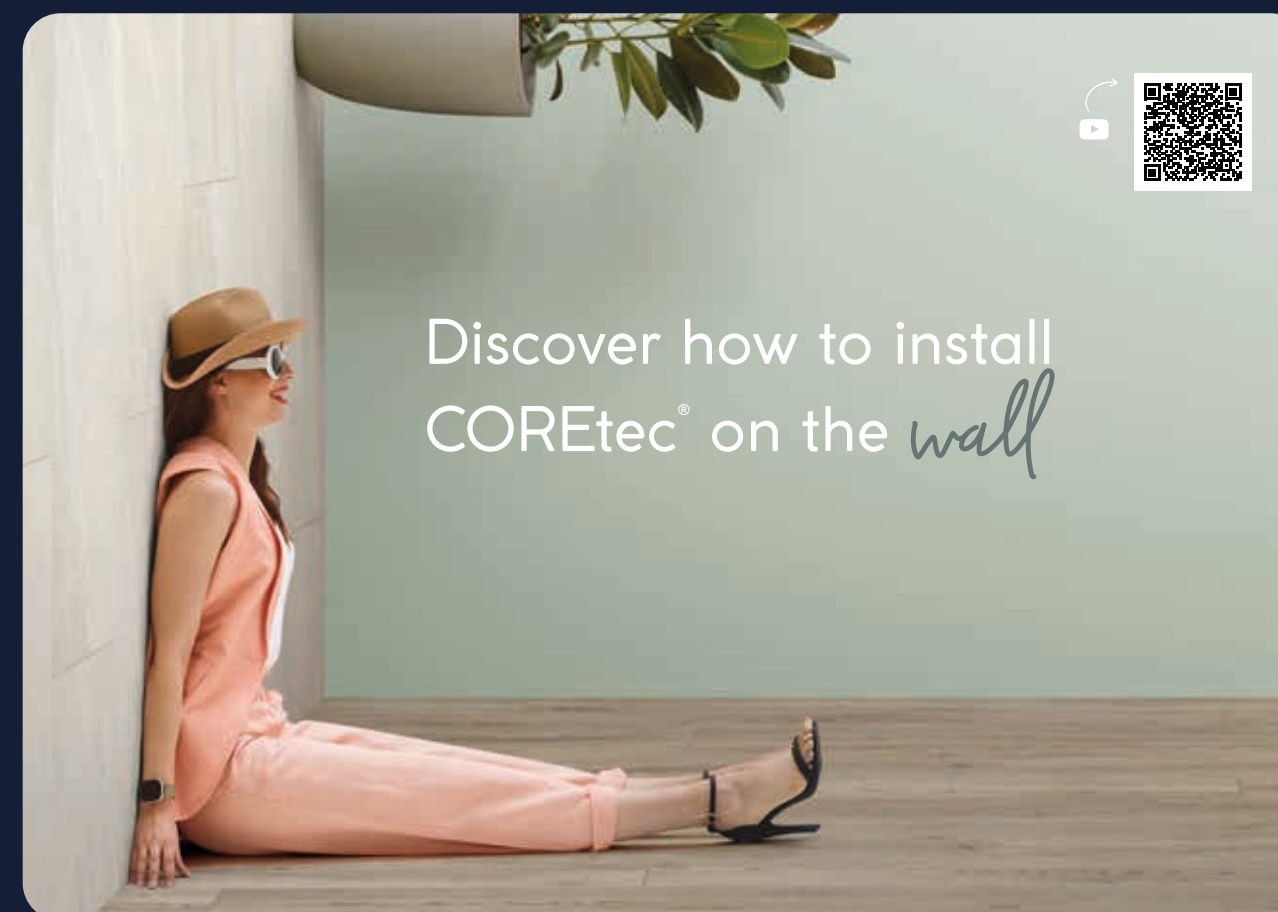
ELECTROSTATIC PERFORMANCE

Elektrostatické prevedenie / Akumulacja ładunków
elektrostatycznych / Электростатичность /
Elektromos feltöltődés / Elektrostatické provedení /
Antistatizkumas
≤ 2 kV (EN 1815)

THERMAL RESISTANCE

Tepelná odolnosť / Odporność cieplna /
термостойкость / Hőállóság / Teplotní odolnost /
Terminis atsparumas
0.0318 m²-K/W (EN 12667)

Series	Name	SO Number	Length (mm)	Width (mm)	Thickness (mm)			Pieces / box	M ² / box	± Weight box (kg)
1200 MB	Comcast	50 RLV 1201	1220	183	5			12	2,68	22
	Oriental	50 RLV 1202	1220	183	5			12	2,68	22
	Kronos	50 RLV 1203	1220	183	5			12	2,68	22
	Century	50 RLV 1204	1220	183	5			12	2,68	22
	Imperial	50 RLV 1207	1220	183	5			12	2,68	22
	Bellagio	50 RLV 1220	1220	183	5			12	2,68	22
	Excalibur	50 RLV 4557	1220	183	5			12	2,68	22
1200 MBE	Palazzo	50 RLV 4651	1220	183	5			12	2,68	22
	Mandelay	50 RLVR 4352	1220	183	5		•	12	2,68	22
	Venetian	50 RLVR 4356	1220	183	5		•	12	2,68	22
	Wynn	50 RLVR 4416	1220	183	5		•	12	2,68	22
1500 4V	Rio	50 RLVR 4455	1220	183	5		•	12	2,68	22
	Piano	50 RLVE 1213	1520	183	5	•		10	2,78	23
	Metropol	50 RLVE 1216	1520	183	5	•		10	2,78	23
	Mirage	50 RLVE 1218	1520	183	5	•		10	2,78	23
TILE 4V	Kingdom	50 RLVE 1228	1520	183	5	•		10	2,78	23
	Cristal	50 RLVE 4191	610	472	5	•		10	2,88	24
	Stratosphere	50 RLVE 4193	610	472	5	•		10	2,88	24
	Millennium	50 RLVE 4298	610	472	5	•		10	2,88	24
TILE 4V	Tropicana	50 RLVE 4767	610	472	5	•		10	2,88	24



It's in our *cove* to adore nature



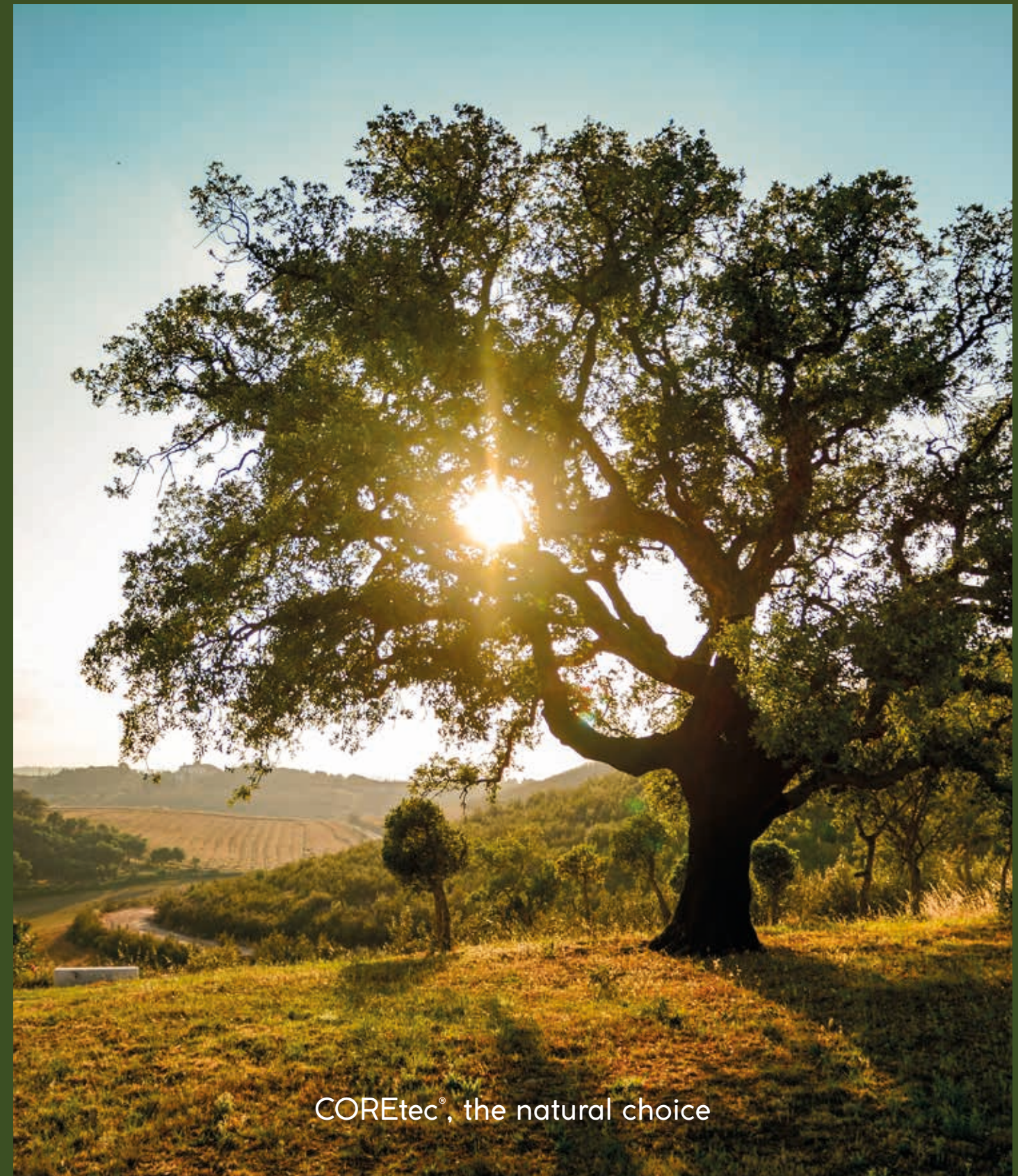
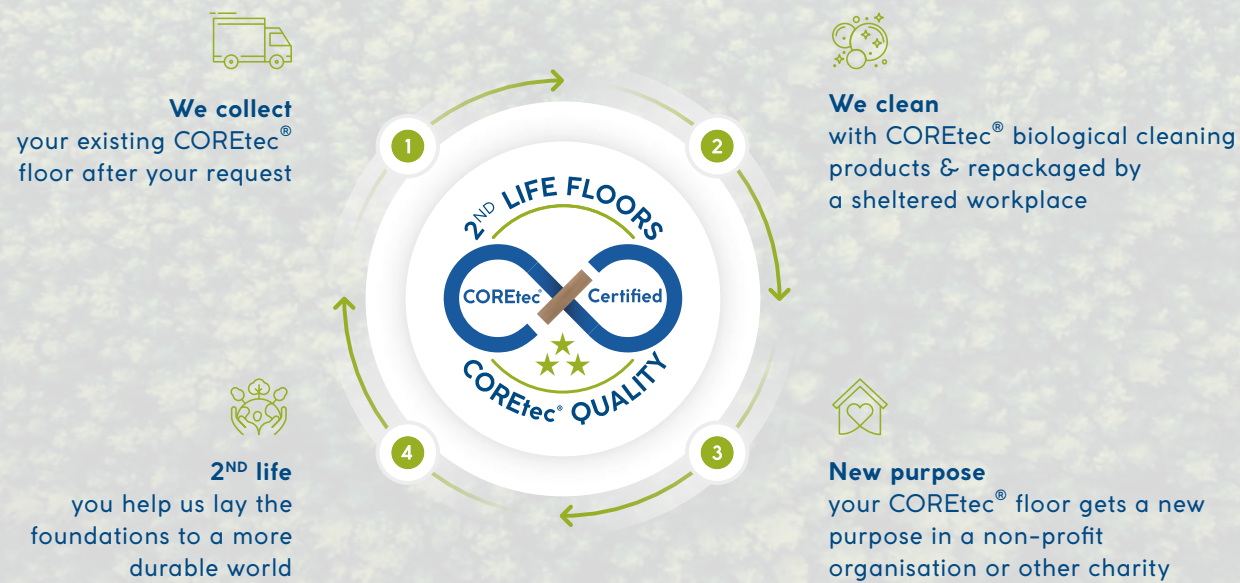
Our commitments

-  **Choose me once, love me for life**
We believe in a world where things last! For a lifetime, and longer. That's good for you, and also for the planet. So our products carry a lifetime guarantee for domestic use, and a 10-year guarantee for commercial use.
-  **Breathe healthy air**
The GreenGuard Gold certification is recognised as one of the most stringent in the world, going beyond the A+ rating for indoor air quality. This means that your floor contributes to the healthiest environment for working and living, and protects the most sensitive people.
-  **Sustainable cork underlay**
Cork is a highly durable material. It retains its natural springiness even after years of use, while woods planted with cork oak reduce CO₂ emissions.
-  **We can prove it**
Don't take our word for it, look at the proof! COREtec® meets the standards for numerous quality labels and certificates. Our floors are free of heavy metals (such as lead) and phthalates.
-  **Second Life**
So you're changing your floor? Why not give the old COREtec® floor a second life! You can gift your old floor via Second Life Floors. Because your old floor is perfectly fine to start a new story in a new location.
-  **Do your bit for forest conservation**
There is no wood in a COREtec® floor. So no trees are cut down to make your home beautiful. More than that: we are active in forest conservation, worldwide.



COREtec® floors are
that good, somebody else
can re-*enjoy* it.

Learn how your COREtec® floor gets a second life.



COREtec®, the natural choice



Warranty (years) The warranty covers manufacturing defects and premature wear in the event of normal use.
 Záruka (rok) Záruka sa vzťahuje na výrobné chyby a predčasné opotrebenie v prípade bežného používania.
 Termin gwarancji (rok) Gwarancja obejmuje wadyfabryczne i przedwczesne zużycie w przypadku normalnego użytkowania.
 Гарантия (лет) Гарантия покрывает производственные дефекты и преждевременный износ при нормальном использовании.
 A garancia gyártási hibákra és idő előtti elhasználódásra általános használatnál érvényes.
 Záruka (rok) Záruka se vzťahuje na vady z výroby a predčasné opotrebenie v prípade bežného používania.
 Carantija (Metai) Carantija taikoma gamybos trūkumams ir per greitam nusidėvimui eksploatuojant normaliomis sąlygomis

COREtec[®]
FLOORS



Souverainestraat 27 - 9770 Kruisem (Belgium)
info@usfloors.be · www.coretecfloors.com