

CHEMOS EZH 20

2-K BLESKOVÁ EPOXIDOVÁ ŽIVICA

POUŽITIE

Viacúčelová zalievacia živica pre uzatváranie prasklín podkladov a opravy poterov a betónov v interiéri aj exteriéri. Živica je absolútne s minimálnym pachom v priebehu i po spracovaní a tým je použiteľná v nepretržitej prevádzke. Nepoškodzuje izolačné vrstvy poteru alebo okrajové dilatačné pásky.

TECHNICKÉ ÚDAJE

Farba:	komponent A - bezfarebná komponent B - hnedá po zmiešaní - nažltlá
Spotreba:	cca 150 g / bm v úzkej praskline závisí od šírky a hĺbky praskliny/otvoru.
Dodávané balenie	komponent A - plastová fľaša 444g komponent B - plastová fľaša 345g
Spracovateľnosť:	cca 8-10 min *
Doba schnutia:	cca 1 hodina *
Celkové vytvrdnutie:	po 24 hodinách *
Teplota pri spracovaní:	minimálne +10°C
Teplota pri skladovaní:	+10 až +25°C
Doba spotreby:	12 mesiacov

Vhodné na podlahy so zabudovaným kúrením

* platí pri 20°C a 50 % rel. vlhkosti vzduchu

PRÍPRAVA PODKLADU

Podkladový materiál musí byť suchý, čistý, pevný v tlaku a ťahu. Nesúdržné časti, prach, špinu a masť treba odstrániť. Hladké a nenasiakavé plochy (napr. kovové, umelohmotné a pod.) očistiť a odmastniť, najlepšie obrúsiť. Praskliny a trhliny treba zväčšiť uhlovou brúskou s kotúčom na betón. Hĺbka rezu – jedna tretina až polovica hrúbky poteru. Kolmo k trhline narežte v pravidelnej vzdialenosti 15 – 20 cm zárezy pre vloženie kovovej spony. Zárezy dôkladne povysávať. Potom vložiť kovové spony CHEMOS.

MIEŠANIE KOMPONENTOV

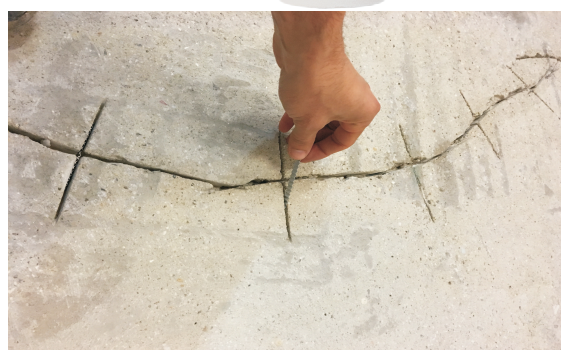
Prelejte komplet celý obsah živice (komponent A) do fľašky s tužidlom (komponent B). Zavrite vrchnák a dobre pretrepte aspoň 20 sekúnd kým sa oba komponenty poriadne premiešajú. Vždy zmiešavajte celý obsah nádob naraz, aby bol zabezpečený dobrý pomer zmesi.

PRACOVNÝ POSTUP

Zalievaciu živicu vylejte ihneď po premiešaní do trhliny, povrch urovnajte hladkou špachtľou a zapieskujte suchým CHEMOS kremičitým pieskom. Po vytvrdnutí zapieskovaného materiálu (cca 1 hod.) prebytočný piesok povysávajte. Po odstránení prebytočného piesku je možné povrch ďalej upravovať podľa potreby ďalšími spojenými vrstvami. Doba spracovania je 8 - 10 min.! Za tepla sa skracuje, za chladu predlžuje. Náradie a škrvny ihneď očistite riedidlom (napr. S 6003).

SKLADOVANIE

Skladujte na suchom tmavom mieste pri teplote +10 až +25°C v originálnych uzavretých obaloch. Uchovávajúce mimo dosahu detí! Pokiaľ teplota skladovaného alebo prepravovaného výrobku klesne pod +6°C, výrobok je nezvratne znehodnotený!



ZNEŠKODŇOVANIE

Zneškodňujte v súlade so zákonom č. 223/2001 Z.z. o odpadoch. Nespotrebovaný prípravok neodstraňovať spoločne s odpadmi z domácností. Zneškodniť v certifikovanej zbernej nebezpečných odpadov.

UPOZORNENIE

Výrobca plne zodpovedá za kvalitu výrobku a zaručuje, že výrobok je v záručnej dobe zodpovedajúci špecifikácii podľa tohoto Technického listu. Pretože nemá vplyv na podmienky pri práci a na jej odborné prevedenie, nemôže prevziať zodpovednosť za výslednú kvalitu práce. Odporúčame Vám, aby ste vykonali vlastné pokusy, a to v dostatočnej miere so zameraním na to, aby ste sa presvedčili, či je výrobok vhodný na Vami plánovaný účel použitia. Uvedené informácie sú založené na súčasnom poznaní, skúsenostiach a testovaní výrobcu. Zároveň si výrobca vyhradzuje právo na zmenu textu. S uvedením tohoto listu všetky predchádzajúce strácajú platnosť. Aktualizované 01.01.2017