

# JUBILEJNÍ VYDÁNÍ MAGAZÍNU

podzim 2004 - 2024



*20 let  
s vámi...*



# COREtec

## FLOORS



XL-END



## Veselé úvodní slovo

Vážení přátelé a milí zákazníci, přinášíme vám nové vydání našeho magazínu. I tentokrát jsme pro vás připravili zajímavý obsah, který vám může být inspirací v oblasti podlahových krytin a interiérů.

Díky důvěře a zájmu našich zákazníků se na přední příčky v prodeji dostaly také podlahy značky COREtec, které si získaly oblibu pro svoji kvalitu a inovativní provedení. To je pro nás jasným signálem věnovat této značce ještě větší pozornost a péči a dále rozvíjet společně svět podlahových krytin.

V aktuálním čísle magazínu vám představíme kolekce vinylových podlah jako ProPlus a Relit GD. Těšit se můžete i na článek věnovaný dřevěným prémiovým podlahám Bauwerk. Zveme vás také nahlédnout do zákulisí naší firmy prostřednictvím rozhovorů s našimi zaměstnanci. Nechybí ani článek od Josefa Voborníka, který se s vámi podělí o své postřehy z cest.

Ohlédněte se také společně s námi do minulosti v retrospektivní části, která zachycuje momenty naší historie prostřednictvím fotografií, které jsme společně sdíleli za uplynulých 20 let. Jsme hrdí na to, že jsme součástí této komunity a těšíme se, že s vámi můžeme sdílet naše úspěchy a zkušenosti.

Vaše důvěra a podpora jsou pro nás nesmírně cenné a motivují nás k dalšímu rozvoji a zlepšování našich služeb. Těšíme se na další spolupráci a na to, co nás společně čeká v nadcházejících měsících.

Přejeme vám krásný podzim a úspěšný start do nového roku 2025.

**David Veselý**  
jednatel společnosti

## Obsah

**4** **Novinky**  
S letošním jubileem přichází nový vizuální styl

**6** **ProPlus**  
Elegantní a praktická volba pro každý domov

**8** **RELIT GD**  
Bezkonkurenční lepená varianta vinyly

**10** **ELID**  
Ekologie v každém kroku: ELID Eco Resilient podlahy

**13** **20 let s vámi**  
Ohlédněte se společně s námi do minulosti

**22** **Vo(d)borník radí**  
Postřehy z cest a informace z podlahářského rybníku

**26** **Supellex zblízka**  
Nové začátky a nové výzvy: Rozhovory s našimi kolegy

**28** **Bauwerk**  
Dokonalost a kvalita v detailu dřevěných podlah



# Novinky Supellex



NOVINKY

## Supellex slaví 20 let a přichází s novým logem!

*Letos Supellex slaví významné jubileum – 20 let na trhu podlahových krytin! Za dvě dekády jsme si vybudovali silné postavení na trhu a vytvořili pevné pouto s našimi zákazníky.*

### Nový vzhled, stejná kvalita

S letošním jubileem přichází nový vizuální styl. Naše nové logo, které jste mohli poprvé spatřit na letošních Podlahářských arénách, je symbolem našeho dynamického rozvoje a neustálého hledání inovací.

### Nahlédněte do historie

Chcete vědět, jak se Supellex za 20 let změnil? Neváhejte a prolistujte si středové stránky našeho magazínu, kde jsme pro vás připravili bohatou fotogalerii zachycující nejdůležitější okamžiky naší historie.





## Supellex opět partnerem utkání HC Kometa Brno

*Jako vášniví fanoušci hokeje a brněnské Komety jsme nesmírně hrdí na prohloubení našeho partnerství s tímto legendárním klubem.*

HC Kometa Brno má v českém sportu své nezastupitelné místo a dlouholetou historii plnou vítězství i ikonických momentů, které jsou pro nás inspirací.

Už 20. prosince se opět staneme partnerem utkání a těšíme se na zápas plný napětí, energie a skvělých momentů. Pro fanoušky jsme stejně jako minulý rok připravili soutěže, ve kterých budou mít možnost vyhrát zajímavé ceny. Na stadionu budeme společně s vámi fandit našim borcům a doufáme, že spolu oslavíme další vítězství.



## Ocenění časopisem DOMO

*S radostí vám oznamujeme, že naše kolekce SurPlus byla oceněna jako „Produkt roku“ časopisu DOMO.*

Toto ocenění je pro nás potvrzením, že směřujeme správným směrem, a motivuje nás pokračovat v naší práci

s ještě větším nasazením. Jsme vděční za vaši důvěru a podporu, která nás neustále inspiruje k tomu, abychom vám přinášeli produkty, které splňují vaše očekávání.

Děkujeme vám za vaši podporu a těšíme se na další úspěšné kroky s kolekcí SurPlus.



David Veselý







## COREtec ProPlus



### COREtec ProPlus: Elegantní a praktická volba pro každý domov

*Chcete skloubit styl a funkčnost? Podlahy COREtec ProPlus jsou ideálním řešením. Tyto podlahy, známé svou odolností a různorodostí dekorů, nabízejí dokonalou harmonii mezi praktičností a designem. V dnešní době, kdy se klade důraz na estetiku i funkčnost, jsou podlahy COREtec ProPlus vynikající volbou pro každého, kdo hledá kvalitní a atraktivní podlahové řešení.*

#### Široký výběr barev

S širokou nabídkou vzorů, od elegantního dekoru dřeva po sofistikované kamenné motivy, se tyto podlahy dokážou přizpůsobit jakémukoliv interiérovému designu. Kromě tradičních odstínů dřeva nabízí COREtec ProPlus také moderní a trendy barvy, které osvěží a obohatí váš prostor. Ať už renovujete kuchyň nebo modernizujete obývací pokoj, COREtec nabízí designy, které okamžitě povýší vzhled každé místnosti.

**PROPLUS**  
COREtec<sup>®</sup> PRO SERIES





Stratosphere



Millenium

## Odolnost

Nejenže jsou tyto podlahy krásné na pohled, ale jsou také navrženy tak, aby vydržely nároky každodenního života. Díky odolnosti proti poškrábání a skvrnám je COREtec ProPlus ideální volbou pro domácnosti s dětmi nebo domácími mazlíčky, kde je každodenní zátěž na podlahy větší. Bonusem podlah COREtec ProPlus je jejich snadná údržba, která vám ušetří čas i energii. Podlahy COREtec ProPlus jsou také 100% voděodolné, což je činí vhodnými pro použití v oblastech s vysokou vlhkostí, jako jsou koupelny a kuchyně.

## Ekologické a udržitelné

Investice do podlah COREtec ProPlus není jen praktická volba, ale i investice do udržitelnosti. COREtec se zavázal k používání recyklovatelných materiálů a výrobních procesů šetrných k životnímu prostředí. Volbou této podlahy přispějete k ochraně naší planety pro budoucí generace.

Ať už jste profesionální podlahář hledající kvalitní řešení pro vaše projekty, nebo majitel domu v procesu renovace, podlahy COREtec ProPlus nabízejí nejen výjimečnou krásu a výdrž, ale také jednoduchost a udržitelnost, které jsou v dnešní době tak ceněné. Rozhodněte se pro podlahu, která promění váš domov a zároveň poskytne dlouhodobou hodnotu a spokojenost. Tyto podlahy jsou ideální pro všechny, kteří chtějí investovat do dlouhodobého řešení, které splňuje jak estetické, tak praktické potřeby. S COREtec ProPlus získáte podlahu, která promění váš domov v příjemný a stylový prostor.





Noble

RELIT GD



## Bezkonkurenční lepená varianta vinylu

*Představujeme vám naši novou kolekci lepeného vinylu Relit GD, která se pyšní odolností i krásným vzhledem přírodního dřeva. Tato podlaha je ideální volbou pro všechny, kteří potřebují praktické a estetické řešení do komerčních i domácích prostor. S Relit GD získáte kombinaci moderní technologie a trendových dekorů, které dokonale doladí každý interiér.*

Relit GD je naše privátní kolekce lepeného vinylu o tloušťce 2 mm a se zátěžovou třídou 32, což z ní činí ideální volbu pro prostory s průměrným provozem – jak komerční (školní třídy, malé kanceláře, hotely, butiky), tak i domácí.

Díky tomu, že máme tuto kolekci skladem, můžeme ji nabídnout za ceny konkurující i materiálům s nižší třídou zatížení.



Ideal

RELIT GD



Kind





Classy

Ať už se jedná o rekonstrukci kancelářských prostor, otevření nového obchodu, nebo stavbu vysněného rodinného domu s důrazem na odolnost podlahy bez kompromisů, Relit GD by měl patřit do vašeho užšího výběru. Materiál je vhodný pro určité druhy podlahového topení, je voděodolný a velmi odolný.

Kolekce Relit GD zahrnuje 6 dekorů vybraných dle nejnovějších trendů – od oblíbeného dekoru Ideal s kresbou klasického dubu až po rustikální dekor s názvem Classy. I příznivci světlých dekorů si přijdou na své, neboť v této kolekci naleznete i světlé varianty, jako Kind a Loyal, které skvěle prosvětlí každý interiér. Trendové dekory této kolekce jsou podtrženy embosovaným povrchem, který napodobuje strukturu dřevěných podlah a dodává podlaze přirozený vzhled.

Pokud hledáte kvalitní lepenou vinylovou podlahu v dekoru dřeva, navštivte naše showroomy, kde si můžete vybrat z pestré kolekce dekorů Relit GD. Rádi vám poskytneme odborné rady a veškerou potřebnou péči.



Loyal



Zeal

## Ekologie v každém kroku: ELID Eco Resilient podlahy pro moderní domov

*Udržitelnost hraje klíčovou roli v moderním bydlení. Dnešní spotřebitelé hledají podlahové krytiny, které nejen vypadají dobře a fungují spolehlivě, ale zároveň splňují přísné ekologické normy. ELID Eco Resilient podlahy představují inovativní řešení pro ty, kteří chtějí propojit moderní životní styl s ohleduplností k přírodě.*

### Co jsou ELID Eco Resilient podlahy?

ELID Eco Resilient podlahy jsou ekologicky šetrné a zároveň odolné. Kombinují design a funkčnost s environmentálním přístupem, který se projevuje zejména v jejich unikátní konstrukci. Základem ELID Eco Resilient podlah je jejich jádro s příměsí magnesia a dřevěných pilin, které je 100% bez obsahu PVC, plastových aditiv a dalších škodlivých látek. Díky této inovativní směsi materiálů jsou ELID Eco Resilient podlahy odolné proti skvrnám, škrábancům a vodě, což zajišťuje jejich dlouhou životnost i v náročných podmínkách.

ELID



Dusk





Bliss

### Vzhled a odolnost

Na povrchu podlahy se nachází embosovaný dekór, který přesně napodobuje dřevěnou strukturu. Tento designový prvek dodává podlaze přirozený vzhled a autentický dojem. Kromě estetiky přináší ELID Eco Resilient podlahy i ekologické jádro bez PVC, které je nejen stabilní a pevné, ale také plně recyklovatelné. Díky tomu přispívají k ochraně přírody a jsou ideální volbou pro všechny, kteří si zakládají na udržitelném způsobu života.

### Integrovaná korková podložka

Jednou z nejvýznamnějších vlastností ELID Eco Resilient podlah je korková podložka, která poskytuje výjimečné pohodlí při chůzi a tlumí hluk. Kork má navíc přirozené antialergenní a protiplísňové vlastnosti, čímž přispívá k udržení čistého a zdravého prostředí, což ocení zejména alergici. Korková vrstva nejen tlumí kroky, ale také zajišťuje tepelnou izolaci, díky čemuž jsou tyto podlahy vhodné i pro prostory s podlahovým vytápěním.



Ablaze

## Aplikace a možnosti využití

ELID Eco Resilient podlahy jsou vhodné pro široké spektrum prostor – od moderních bytů přes rodinné domy až po komerční prostory, jako jsou kanceláře nebo prodejny. K dispozici jsou v různých designech, které věrně napodobují vzhled a strukturu přírodního dřeva, což umožňuje snadnou integraci do různých stylů interiérů, od minimalistických až po rustikální.

## Instalace a údržba

Instalace ELID Eco Resilient podlah je velmi jednoduchá, což zkracuje čas potřebný na realizaci projektu. Tyto podlahy lze snadno instalovat bez složitých příprav, jsou připraveny k okamžitému použití, což oceníte jak při rekonstrukcích,

tak při novostavbách. Údržba je rovněž snadná – podlahy se čistí vodou a běžnými čisticími prostředky, takže není potřeba používat agresivní chemikálie.

V době, kdy společnost stále více dbá na udržitelnost a ekologické zásady, jsou ELID Eco Resilient podlahy klíčovým krokem k odpovědnějšímu přístupu v oblasti interiérových řešení. Spojení jejich ekologických vlastností, vysoké odolnosti a estetického vzhledu nastavuje nový standard pro podlahové krytiny.

Do budoucna lze očekávat rostoucí zájem o tyto podlahy, protože splňují požadavky moderního spotřebitele, který hledá kvalitní, krásné a ekologicky šetrné produkty.







# 20 let s vámi...

## **Naše společná cesta světem podlah**

Představte si, že bychom mohli otočit kolečko času a podívat se, jak jsme se za posledních 20 let společně s vámi vydali na vzrušující cestu světem podlah. V roce 2004 jsme položili základy společnosti Supellex.

Od té doby jsme se vypracovali v jednoho z největších prodejců podlahových krytin v České republice. V tomto článku se ohlédneme zpět a společně si připomeneme, jak jsme se za ta léta vyvíjeli.





## První krůčky

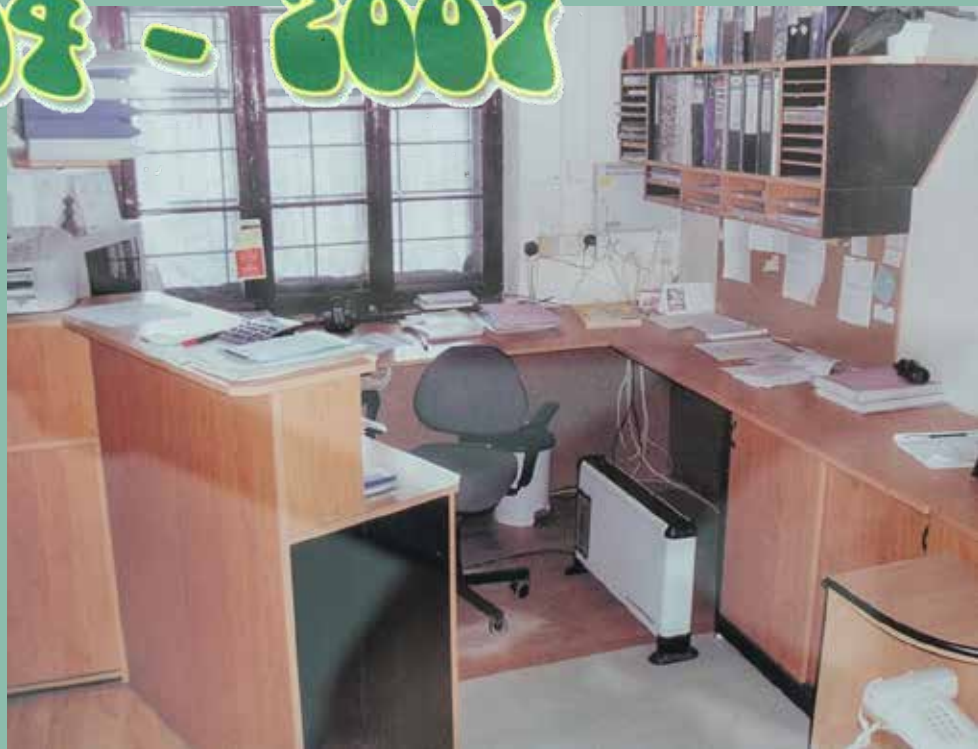
Začátky byly skromné. Malá firma ve Velké Bíteši s velkými ambicemi. Nabídka byla úzká, ale zato promyšlená. Každý zákazník byl pro nás výzvou a zároveň příležitostí ukázat, co v nás je. První prodejny byly útulné a nabízely osobní přístup, který si naši zákazníci velmi cenili.



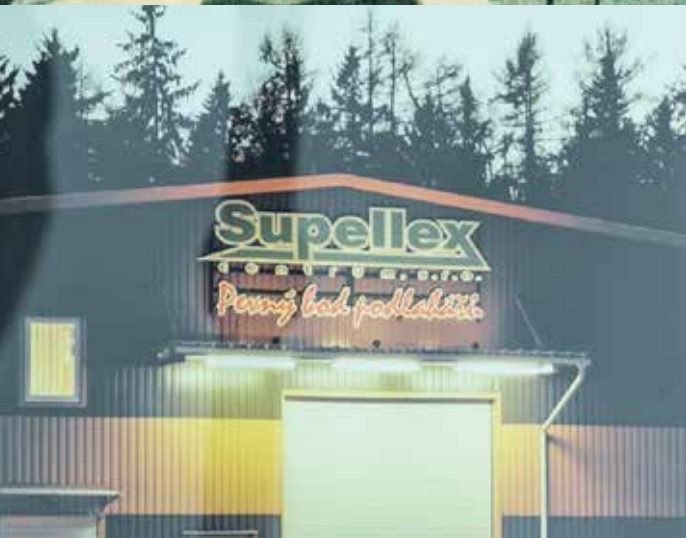


# SUPELLEK

2002 - 2007









# Supellex

centrum, s.r.o.

## *Pevný bod podlaháři*



### Růst a vývoj

Postupně jsme otevírali nové prodejny po celé České republice. Dnes nás můžete navštívit v několika moderních showroomech, kde si můžete vybrat z široké nabídky podlahových krytin. Z malé firmy jsme se stali moderní společností, která sleduje nejnovější trendy a přináší na trh inovativní řešení. Od klasických dřevěných podlah až po moderní vinylové podlahy – naše nabídka neustále roste a přizpůsobuje se vašim měnícím se potřebám.







# SUPELLEX

Průvodce  
světem podlah



## Naše hodnoty – základ našeho úspěchu

V samotném jádru naší společnosti jsou hodnoty, které nás vedou. „Budujeme vztahy na principu vzájemné důvěry a úcty“ není jen prázdné slovo. Je to náš kompas, který nás orientuje při každém rozhodnutí, protože chceme být víc než jen dodavatelé podlahových krytin.











# *Děkujeme!*

SUPELLEX

*Svět  
podlah*

20 let je dlouhá doba. Za tu dobu se toho hodně změnilo, ale naše nadšení pro podlahy zůstává stále stejné. Děkujeme vám, že jste s námi tuto cestu prošli. Těšíme se na další společná léta a na nové výzvy, které nás čekají.





A misty forest landscape with the ELID logo in the top left corner. The scene is a dense forest of green trees, partially obscured by a thick layer of white mist or fog that hangs between the tree canopies. The background shows rolling hills or mountains, also shrouded in mist, creating a sense of depth and atmosphere. The overall color palette is dominated by various shades of green and white, with a soft, diffused light.

# ELID

UDRŽITELNOST

POHODLÍ

KVALITA



## Vo(d)borník radí



### Dnešní podlahářské téma bude tak trochu o komunikaci a myšlení k zamyšlení.

*Podělím se s vámi o postřehy z cest nebo také jak vnímám informace okolo sebe z podlahářského rybníku.*

Na cestách v autě jsem docela dost času. Tento čas strávím většinou na telefonu. Voláte opravdu často, až na výjimky včas. Jen uvedu, že **volat můžete od 8-17 hodin** ve všední dny. Víkendy neordinuji. Poté odkládám mobil a přepínám na režim rodina.

**Co chcete vědět nejčastěji?** Jak naložit s podkladem, čím stávající podklad obrousit, napenetrovat a vyspravit. Stále dokola se řeší vlhkosti, měření zbytkové vlhkosti, jak to měřit. Jestli stačí dotykové měřáky. Kapitola sama pro sebe jsou hodnoty v CM a procentech. V tom jaksi kluci plavete jako dost a motáte hrušky a pušky dohromady. Přitom znát kolik procent zbytkové vlhkosti může být pod PVC s podlahovým topením nebo pod dřevo bez podlahového topení s cementovým potěrem, byste měli ze sebe vyspat i když vás o půlnoci vzbudím. Je to základ.



### Konzultujeme i jaké náradí se na co hodí.

Už jednou pro vždy zapomeňte na drahé neefektivní „broušení“ cementového a anhydritového potěru smirkovým papírem. Pořídte si nějaký dobrý diamant, například HEXA, a budete rychlejší, efektivnější, spolehlivější, ale také levnější. První metr bude stejně dobře obroušený jako ten tisící. Společně řešíme technologické postupy a řešení materiálů, kam co použít a jak to zpracovat.

### Často se dotazujete na vlásečnice na cementových nivelacích.

Řešení je jednoduché – dodržujte návody a nebudete je tam mít, anebo když, tak výjimečně a minimálně, protože ne vždy dokážete ovlivnit klimatické podmínky na zakázce. To znamená, dostatečně odbroušený podklad. Ano, i nové potěry se MUSÍ brousit, protože tam leží několik měsíců, chodí se tam a tahá materiál.



Správná volba a množství penetrace. Dobře vyžralá penetrace je základ. Zde dochází nejčastěji k chybám. Nedáte tomu prostě ten čas. To, že se zdá disperzní penetrace na povrchu suchá, nemusí znamenat, že tomu tak je. Dodržujte teploty. Teplota podkladu pro aplikaci většiny materiálů musí být minimálně 15°C. Jinak nemusí dobře fungovat penetrace ani lepidla. A pozor, nesmí jít o sálavé teplo.

**Poměr vody do nivelace v mnoha případech přehodíte, protože vám to neteče. Pak rozsádně chemii. Kde je chyba?**

Nepřipravený podklad a odejde vám voda do podkladu. Mícháte pomalými otáčkami a ještě krátce. Nastavte si správné otáčky, najdete na každém pytli. Míchejte standardní nivelace 4,5 min od chvíle, kdy máte hmotu homogenní.

To jsou nejčastější debaty na tato témata. Už jsem si říkal, že by se mi hodila nějaká aplikace do mobilu, když voláte. Chcete vědět, jaká vlhkost má být pod vinyl? Zmáčkněte jedničku. Chcete vědět, kolik penetrace je třeba na uzavření zbytkové vlhkosti? Zmáčkněte dvojku. Chcete vědět, jak se měří CMko? Zmáčkněte trojku. Chcete vědět, jestli to zvládnete položit? Zmáčkněte červené tlačítko.

To vše a nejen to řeším s vámi na cestách v autě. Ale někdy v autě nejsem sám. Občas také sedím jako spolujezdec. Jedeme na společné cesty s kolegou, obchodním zástupcem Supellexu, navštívit podlaháře. A jak tak jedeme a povídáme si, volá mi podlahář. Vyřešíme spolu podklad, jaký použít materiál a podlahu. Pak se podlahář zeptá, kolik bude potřebovat penetrace, kolik nivelace na metr čtvereční, lepidla a jaké má použít zuby na lepidlo, že toho má 85 m<sup>2</sup>. Jaká je cena a jako třešnička na dortu, kolik si má vzít za pokládku?

Chlapi, to opravdu po více jak 10-20 letech praxe nevíte tyto základní informace, spotřeby u nivelací a lepidel? Nevadí. Ale najděte si to. Nemusíte to mít v hlavě, otevřete si technický list a tam je to napsané. A jaké máte použít zuby na špachtli? Chcete vědět ještě cenu těch materiálů? Na to už odpovídám: nemám v hlavě ceník. Musel bych se kouknout do ceníku, a to doufám zvládne každý průměrný podlahář taky, když to zvládne vyhledat váš zákazník. To je na tom někdy smutné, že na zakázkách vidím situace, že investor má mnohem více informací než podlahář jen proto, že nebyl líný si je dohledat.

Nicméně odpovím každému, co vím, ale nechápu, že si tyto základní jednoduché informace není někdo schopen vyhledat v technickém listu, návodu a ceníku dřívě, než někomu zavolá. Proto bych chtěl požádat, než budete zase volat, trochu popřemýšlejte, co je důležité vyřešit s technikem, co s obchodákem a co si dokážete zjistit sami tím, že si to jednoduše vyhledáte na pár kliknutí.

**Webové stránky Supellexu jsou velmi dobře zpracované a k potřebným informacím se jednoduše dostanete.**

Já sám to tam hledám také, není potřeba mít vše v hlavě, když vím, jak se k informaci dostanu. Podlaháři, nebuďte líní a pohodlní, tohle je tvé řemeslo, tvá práce, tak se trochu starej. Když každý bude dělat, co má, společně toho zvládneme víc. Budeme mít všichni více času na důležitější věci.

Když slyším, kolik podlahářů volá obchodákovi o informaci k ceně materiálu, který je běžně dostupný a na webu, ceníku, kde cena je, není to nic jiného než pohodlnost a lenost v jednom. Ano, slyším, já na to nemám čas, ale máte chlapi, je to jen si srovnat priority a budete mít času dost.



Tištěný Supellex ceník pro rok 2024



Ti kluci obchodáci to kolikrát také z hlavy neví a musí to dohledat v tom ceníku, někdy kvůli tomu zastaví auto, když to jde, ale taky jsem viděl, jak to řeší za jízdy, jen proto, aby vám vyhověli, jen proto, že to potřebujete vědět hned, a přitom taková blbost, co? Takhle riskovat kvůli něčím pohodlnosti.

Víte, když vám někdo poradí, co máte použít za materiál a většinou i jak ho zpracovat, mám za to, že to je dostačující odpověď. Další potřebné informace, jako je návod k aplikaci, k pokládce, spotřeby, si je každý schopen přečíst sám, ale to jsem se spletl. Sedíme v autě, jedeme a najednou zazvoní kolegovi mobil. A ten stejný podlahář, co se ptal mě, se ho ptá na informaci, jaká je maloobchodní cena daného lepidla, o kterém jsme se bavili, jakou má nákupní cenu a kolik toho bude potřebovat na 85 m<sup>2</sup>.

Další otázka byla, kolik kyblíku PT12 bude potřebovat na 35 m<sup>2</sup> parket. Chlapi podlaháři, základ najdete v každém návodu. Zbytek musíte podle situace na místě vyhodnotit na základě svých zkušeností, kolik spár tam je, jak jsou široké, hluboké a odhadnout. Ten materiál nestojí svět.

**Vlastně vás chci tímto chlapi podlaháři požádat o maličkost. Buďte profíci, vzdělávejte se ve svém řemesle, čtete návody, chodte na školení, dodržujte technologické postupy, dělejte svou práci rádi, protože jedině tak vám to bude dávat smysl.** A když budete zase jednou chtít vědět maloobchodní cenu materiálu, nebo vědět spotřeby, zkuste otevřít [www.supellex.cz](http://www.supellex.cz) a máte to hned. Já to dělám stejně.

Zrovna tak pod každým materiálem je technický list a návod. Naučte se využívat tyto informace a kluci obchodáci budou mít více času pro vás dělat zajímavější věci než vyhledávat ceny a počítat spotřeby lepidla. Já vím, že oni vám tohle nikdy neřeknou, ale jak jste u mě zvyklí, tak já říkám každému na rovinu vše. Jsem prostě takový.

**Dalším tématem jsou normy.** Normy sem normy tam, v normách se píše a chcete se o normy opřít. No to abyste se o ně mohli opřít, je dobré abyste je měli a dokázali v nich hledat. Normy pro podlaháře jsou doporučené. Normám je nadřazené vše, co výrobce napíše ve svém technickém listu i návodu. Jedině kdy se normy stávají závazné je, když výrobce je zmíní ve svém návodu k pokládce nebo v jiné dokumentaci. Takže pokud hledáte, jak velké spáry mohou být u vinylové podlahy nebo u dřeva, na to nepotřebujete žádné normy, to se dočtete v technickém listu materiálu.

**Často voláte kvůli dilatacím, zda je musíte dodržet a jak na ně.** Já jsem moc rád, že většina z vás už neříká DILETACE, ale správně DILATACE. Jako bylo to peklo, tohle do vás dostat, ale snad se podařilo a jestli sem tam vyskočí nějaký DILETANT, tak to už výjimečně.

Dilatací je několik druhů, jsou smršťovací, pracovní, konstrukční, akustické a tepelné. To jak jaká funguje a jak s nimi naložit by bylo samostatné téma na hodně stránek nebo hodin školení. Ale napsáno o nich je spousta, tak googlete, hledejte a najdete. Kdo se o to zajímá, tak si to dohledá.



**Častou otázkou je, kam všude můžete nacpat silikon.** Jsem osobně přesvědčen, že podlahovina se dá a měla by se dělat bez silikonu. Když jste šikovný, nemusíte své nedostatky zakrývat silikonem. Takže trochu pečlivosti při práci neuškodí a uvidíte, že to jde bez silikonu.

**Obavy z CM měření, když je tam podlahové topení.** Nebudu to sekat, když nevím, kde jsou ty trubky, ještě to proseknu. Ale vy to musíte vysekat to CMko a ne jedno. Do 100m<sup>2</sup> musíme udělat 3 CM měření. Když budete sekat, ucítíte, že se blížíte k trubce, jednak to začne mít jiný zvuk a jiný vibrace. **V praxi se stává, ojedinele, že někdo trefí trubku, kterou sekne.** Tak sekejte pomalu a nestane se to. Ono vše chce svůj čas.

**Neschnou vám cementové potěry.** Zde je dobré říci, že to není o tom, že by to neschlo, jen se neví jak to efektivně vysušit. Jedu variantu, která funguje řeknu. Když už je potěr sušený a dál se mu nechce, nastartujte ho. Zapněte vysoušeče odpovídajícího výkonu, spusťte podlahové topení na 24hodin na maximum. Potom ho na 24hodin vypněte a za 24hodin na max zapněte. Vylívejte vodu z odvlhčovačů. Tímto způsobem rozhýbete zbytkovou vlhkost v potěru a vyženete jí ven.

Cyklus opakujte, dokud potěr není vysušen na požadovanou hodnotu. Nezapomeňte na protokol o nátopné zkoušce, než započnete s nivelací a lepením podlah.

**Předávací protokol po ukončení prací.** Jste povinni předat návod k užívání podlahy. To se děje málo a když dojde k reklamaci, často na základě nepředání této informace máte smůlu. Máte svůj předávací protokol?

**Nářadí je další kapitola.** Než se pustíte do nějaké zakázky, popřemýšlejte, zda máte na všechno to správné nářadí. Šikovné ruce mnohdy nestačí.

**Škody na podlahách.** Někdy se něco nepovede. Ovšem neexistuje přímá úměra k tomu, že zdělám materiál za 60 tisíc a když se to nepovede, tak tam jsem za 60 tisíc. Tuto částku si ztrojnásobte a držte si palce, ať je to jenom to.

**Podlahové topení, můžete ho mít zapnuté jen lehce při realizaci lepení podlah nebo nivelování?** NE nemůžete. Jde o sálavé teplo. Není jiná možnost vytápění než podlahové? No tak vozte s sebou přímotopy, které vhodně umístíte.

**Po pokládce, kdy se může spustit podlahové topení?** Zpravidla je to 72hodin. Do té doby tam ty přímotopy nechte běžet.

Také se setkávám s některými, co řeší každou korunu na materiálu a na druhé straně jim utíkají peníze jen proto, že nedokážou svou práci dobře nacenit a prodat. Být nejlevnější není výsada, ale lenost.

**A poslední věc k zamyšlení, proč se necháváte investorem zatlačit do kouta** a on vám diktuje podmínky a postupy, jak to máte dělat? Neznáte to pořekadlo, že každý dobrý skutek bude po zásluze potrestán? Já si myslím, že nejednou to každý zažil a není potřeba ty chyby stále opakovat. **Bud'te profíci, vy určíte, co jak se bude dělat, kolik to bude stát a jak to bude vypadat.**

Protože jen vy za to nesete záruku a strkáte tam hlavu na špalek. Naučte se říkat jedno jednoduché slovo – NE a uvidíte, jak se bude vše vyvíjet jinak.

Podlahový den,

**Pepa Voborník**  
Prezident Cechu podlahářů ČR  
[www.videopodlahy.cz](http://www.videopodlahy.cz)





## SUPELLEX ZBLÍZKA



### Nové začátky a nové výzvy: Rozhovory s našimi kolegy

*V Supellexu věříme, že úspěch společnosti tvoří lidé, kteří do své práce dávají maximum. Dnes vám přinášíme rozhovory s dvěma kolegy, kteří se v nedávné době posunuli do nových rolí a přinášejí tak nejen nové pohledy, ale i energii do našich týmů. Prvním z nich je Jan Lukášek, který nedávno povýšil z asistenta prodeje na vedoucího střediska, a druhým Michal Kroupa, jenž se po několika letech vrátil k nám na novou pozici manažera objektových zakázek a specialisty na COREtec. Přečtěte si, jaké jsou jejich pracovní cíle, vize do budoucna, i to, co je motivuje v každodenní práci.*

#### Jan Lukášek

**Gratuluji k nové roli! Jak se ti líbí práce vedoucího střediska?**

Děkuji. Není to pro mě úplně nová práce. Jsem v Supellexu od roku 2008, takže mě už jen tak něco nepřekvapí. :) Myslím, že za tu dobu vím, co práce vedoucího střediska obnáší a není to až taková změna, jak kdybych do firmy právě nastoupil. Spíš je to o zodpovědnosti, která je teď na mně.

**Co tě na práci v Supellex nejvíc motivuje a baví?**

V Supellexu a hlavně u nás na středisku mě baví kolektiv. Máme super tým a i přesto, že je někdy opravdu hodně práce, dokážeme to zvládnout často i s humorem.

**Jaké jsou podle tebe tři vlastnosti, které by měl mít dobrý vedoucí?**

To si zatím nechám pro sebe. :) Ale kdybych měl říct jednu, tak je to rovnováha mezi tím dokázat být přísný, ale zároveň mít pochopení pro druhou stranu.

**Jak bys popsal atmosféru na pobočce?**

Na pobočce panuje výborná atmosféra

– jak jsem už zmiňoval, máme super tým. Všichni táhneme za jeden provaz a navzájem se podporujeme, což nám pomáhá zvládat i opravdu velké pracovní nasazení.

**Jak přistupuješ k novým nápadům a změnám?**

Určitě se nebráním novým nápadům nebo přístupům. Člověk musí jít neustále dopředu. Pomůžu si slovy našeho majitele... Kdo chvíli stál, stojí opodál. :)

**Jaké aktivity nebo zájmy tě nejvíce baví ve volném čase a jak ti pomáhají relaxovat po náročném pracovním dni?**

S rodinou máme moc rádi hory a sport, takže ideálně dáváme přednost sportu v horách (kolo, snowboard, pěší túry). Rád se také dívám na fotbal.

**Na závěr, tradičně se v našem magazínu ptáme na oblíbené motto nebo radu do života. Jaké je to tvoje?**

Od dětství jsem hodně sportoval a vždycky mě motivovalo: Když chceš být nejlepší, vždycky pro to musíš udělat víc než ostatní.



## Michal Kroupa

### Vítej zpátky v Supellex! Jaké to pro tebe je vrátit se po nějaké době do známého prostředí?

Mockrát děkuji za přivítání. Je skvělé být zpět, vrátit se do prostředí, kde znám tým, atmosféru, hodnoty společnosti a kde mám osobní vztah. Zároveň mě to motivuje znovu se zapojit a podílet na růstu Supellexu. Co mě lákalo zpět? Smysluplnost práce, firemní kultura, důraz na spokojenost zákazníků, inovace produktového portfolia, hodnoty, se kterými se ztotožňuji. Těším se na nové výzvy, které mě čekají.

### Pamatuješ si svůj úplně první den? Jaký byl a co se od té doby v Supellex změnilo?

Ano, na svůj první den si pamatuji. Byl to den plný nových informací a pocitů. Měl jsem velkou motivaci učit se, seznamovat se s novými produkty, rychle se zorientovat a zapadnout do kolektivu. Tímto chci všem kolegům poděkovat za skvělé přivítání. Co se týče změn, tak ty byly jsou a budou. Je to přirozená součást života.

### Jak se podle tebe mění trendy v podlahách?

Trendy v podlahách se rozhodně mění. Nyní je největší důraz na udržitelné materiály a ekologicky

šetřné výrobní procesy, které mají menší dopad na životní prostředí jako jsou recyklovatelné nebo obnovitelné zdroje. Dalším trendem je poptávka po podlahách, které jsou nejen funkční, ale taky esteticky propracované. Nárůst poptávek je po rigidních, případně hybridních typech podlah, které jsou voděodolné, stabilní s dokonale propracovanými dekory.

### Kdyby sis mohl vybrat libovolnou podlahu pro svůj vlastní domov, kterou by sis vybral a proč?

Kdybych si mohl vybrat podlahu pro svůj domov, tak bych zvažoval nad variantami vinylových hybridních typů podlah jako je CORETec. Obrovská dekorová řada, robustní jádro, 100% voděodolné, autentický vzhled.

### Když už jsme u domova - jak relaxuješ po náročném dni v práci? Jak se ti daří udržet si rovnováhu mezi prací a osobním životem?

Je důležité mít čas pro sebe, vyčistit si hlavu a „dobít baterky“. Několik let dělám bojové umění a sport, je to pro mě aktivní fyzický odpočinek. Nyní trávím více času i na procházkách s rodinou a novým členem naší domácnosti, stafordšířským bulteriérem. V zimě se navíc těším na lyže. Hory jsou pro mě ideálním místem,

kde se dá skvěle vypnout a načerpat novou energii. Pravidelně čtu knihu knih, Bibli.

### Je něco, co bys chtěl říct svým zákazníkům a kolegům, kteří tě už znají?

Chtěl bych všem kolegům a zákazníkům říct, že se moc těším na spolupráci a že si velmi vážím důvěry, kterou mi projevují. Můžou se těšit na otevřenou komunikaci, spolehlivost a chuť neustále se zlepšovat. Těším se na všechna setkání a společné projekty.

### Který aspekt své práce považuješ za nejnáročnější, a co tě naopak nejvíc nabíjí?

Jedním z nejnáročnějších aspektů je rychlé tempo, mění se požadavky klientů, ale zároveň mě to nutí být ve střehu a flexibilní. Určitě mě nabíjí kontakt s klienty a hledání řešení, které odpovídá jejich potřebám.

### Na závěr, tradičně se v našem magazínu ptáme na oblíbené motto nebo radu do života. Jaké je to tvoje?

Chovejte se k lidem tak, jak chcete, aby se oni chovali k vám.



Michal Kroupa



BAUWERK



Oak Ambira

## Podlahy Bauwerk: Dokonalost a kvalita v detailu dřevěných podlah

*Bauwerk, renomovaná švýcarská značka specializující se na dřevěné podlahy, si dlouhodobě drží reputaci jednoho z lídrů v oboru. Jejich produkty se vyznačují vysokou kvalitou, pečlivě zpracovanými detaily a neustálým vývojem inovativních řešení. V tomto článku se zaměříme na klíčové novinky a inovace, které Bauwerk přináší na trh, a na to, jak značka reaguje na současné trendy v oblasti podlahových materiálů.*

### Ekologie a udržitelnost: Přednostní téma značky Bauwerk

S rostoucím důrazem na ekologii se značka Bauwerk zaměřuje na udržitelné postupy. Společnost využívá dřevo z certifikovaných zdrojů a klade velký důraz na minimalizaci emisí VOC (těkavých organických látek), čímž zajišťuje zdravější prostředí. Tento závazek podtrhuje jejich ekologické označení \*Cradle to Cradle\*, což znamená, že jejich produkty jsou zcela recyklovatelné a vyráběny s ohledem na co nejnižší ekologickou stopu.

## BAUWERK® Parquet

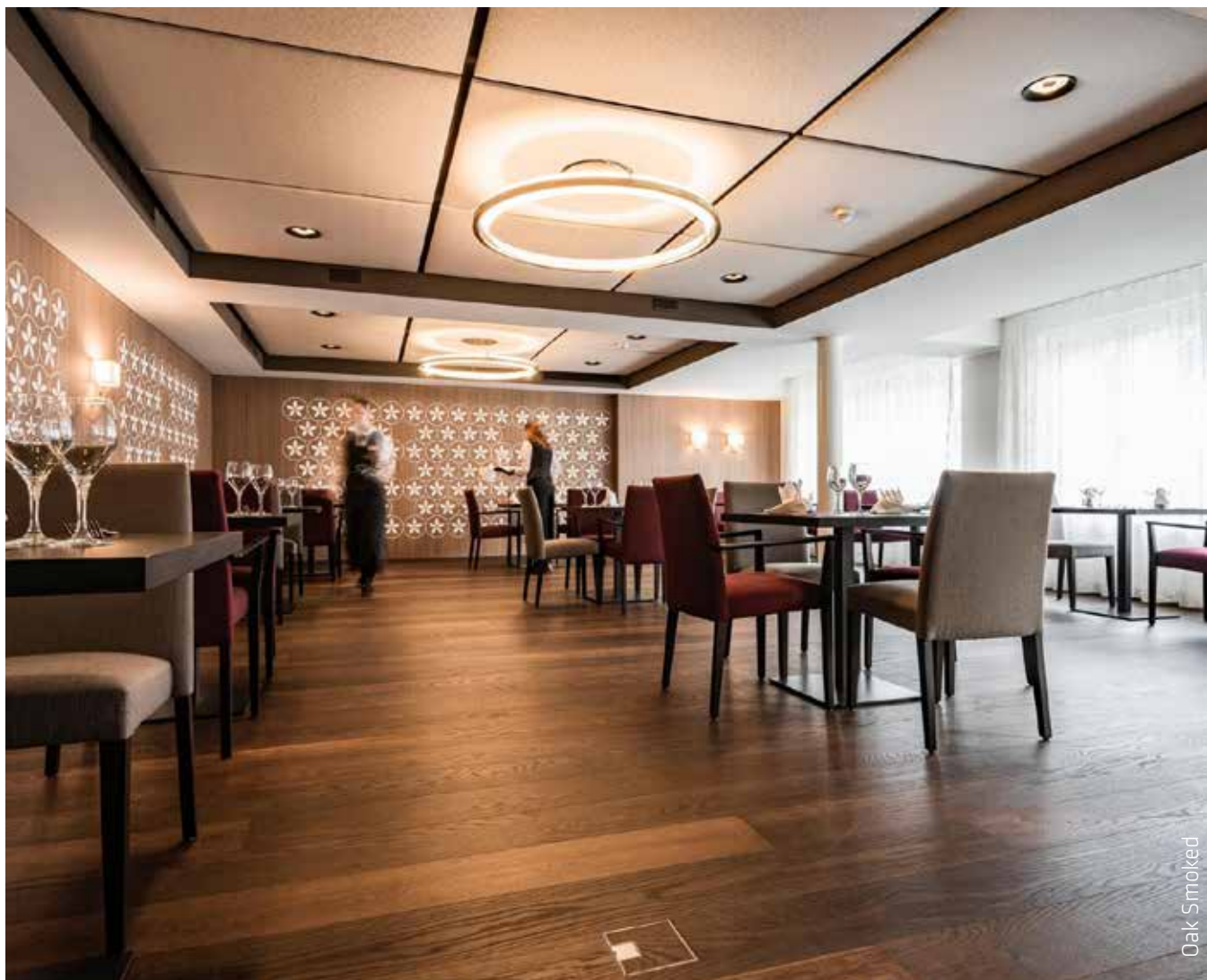
### Novinky v designu a provedení

Bauwerk pravidelně přináší nové kolekce, které reflektují moderní trendy v interiérovém designu. Poslední kolekce se soustředí na přirozené odstíny a autentické textury dřeva, čímž oslovuje zákazníky, kteří hledají podlahy s



Oak Mandorla





Oak Smoked



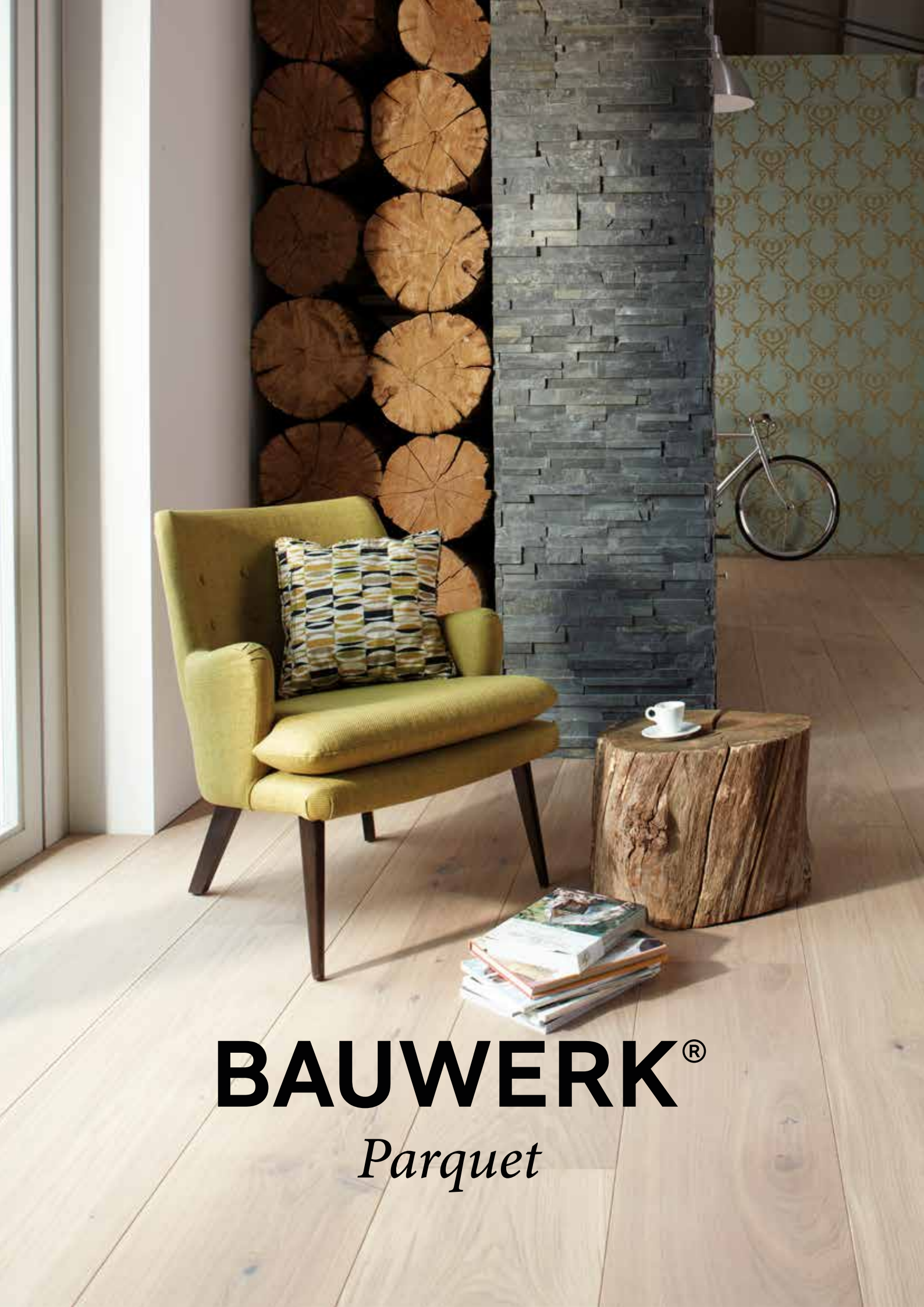
Oak Farina

charakterem. Nejnovějšími trendy jsou širší a delší formáty lamel, které dodávají prostorům elegantní a sofistikovaný vzhled. V rámci kolekce Formpark se Bauwerk zaměřuje na variabilní vzory, umožňující zákazníkům vytvářet osobité a unikátní podlahové vzory.

### Tepelná odolnost a stabilita

Bauwerk se snaží zvyšovat nejen estetickou hodnotu, ale i technické parametry svých podlah. Díky patentované technologii B-Protect nabízí odolnost proti opotřebení a tepelnou stabilitu, čímž se podlahy hodí i pro místnosti s podlahovým topením. Tato inovace umožňuje podlahám udržet si přirozený vzhled a zároveň nabízí zvýšenou ochranu proti mechanickému poškození.

Díky svým inovacím a neustálému důrazu na kvalitu a udržitelnost si Bauwerk získává důvěru zákazníků po celém světě. Vzhledem k trendu ekologických a designově propracovaných řešení se zdá, že Bauwerk má nakročeno k dalším úspěchům v oblasti prémiových dřevěných podlah. Pokud hledáte podlahy, které přináší estetickou hodnotu, funkčnost a udržitelnost, podlahy Bauwerk rozhodně stojí za zvážení.



**BAUWERK®**

*Parquet*



# VÁNOČNÍ A NOVOROČNÍ OTEVÍRACÍ DOBA



SUPELLEX

## Brno, Velká Bíteš, Praha, Plzeň:

Od soboty 21. 12. 2024 do 5. 1. 2025 budou naše sklady a showroomy uzavřeny.

Od 6. 1. 2025 se na Vás opět budeme těšit.

## Zlín:

23. 12. 2024 otevřeno 8:00 – 14:00

24. 12. 2024 – 1. 1. 2025 showroom uzavřen

Od 2. 1. 2025 se na Vás opět budeme těšit.

## Ostrava:

21. 12. 2024 – 1. 1. 2025 showroom uzavřen

Od 2. 1. 2025 se na Vás opět budeme těšit.







**SUPELLEX**



*...tak na  
dalších  
20 let*