

SUPELLEX

# SUPELLEX magazín

PODZIM / 2022

*Svět  
podlah*

**4**

*Novinky  
ze Světa  
podlah*

**6**

*Allure Express  
a Express  
plus*

**10**

*Rozhovor:  
Bohumil  
Matějka*



the family.

# Veselé úvodní slovo



## Vážení přátelé, milí zákazníci,

máme za sebou téměř celý rok 2022, a tak mi dovoluji již s předstihem lehce bilancovat. Rok 2022 byl v rámci našeho odvětví velmi specifický. Jaro přineslo z naší strany představení několika nových kolekcí, které se v průběhu tohoto roku podařilo úspěšně začlenit do našeho portfolia. Ať už se jedná o kolekci *the family*, od společnosti ESCO nebo například **DESIGNTIME** od výrobce Gerflor. Na základě Vašich ohlasů můžeme říci, že tyto kolekce mají velký potenciál a já jsem za to velmi rád. Další horkou novinkou tohoto roku je v našem sortimentu nová kolekce podlah od amerického výrobce HMTX - *allure*. Věřím, že se Vám tato kolekce bude líbit, a že Vás její dekory nadchnou, stejně jako nadchly celý náš tým. Celkově vzato, byl a je tento rok zatím velmi úspěšný, nicméně je zapotřebí neusnout na vavřínech a snažit se hledat nové cesty a příležitosti napříč celým naším trhem a odvětvím. To je nyní můj úkol, kterému se snažím věnovat, aby i rok 2023 byl úspěšný nejen pro nás, ale hlavně pro Vás. Ve druhém vydání letošního magazínu naleznete představení kolekce Allure, ohlédnutí za aktivitami, které Supellex i Vás provázeli napříč rokem 2022, a také zde naleznete zcela nový formát rozhovoru s naším VIP partnerem.

Dovolte mi Vám poděkovat za celý rok 2022 a za Vaši neutuchající přízeň, bez které bychom zde nemohli být a věřte mi, že ať už bude situace jakákoliv, já a celý tým Supellex tu budeme vždy pro Vás. Přeji příjemné prožití konce roku včetně času vánočního a těším se na naše další společná setkání ve Světe podlah.

**David Veselý**  
*jednatel společnosti*

# Obsah

## 4 | **Novinky**

Ze Světa podlah

## 6 | **Budoucnost**

Seznamte se s podlahami Allure



## 10 | **Rozhovor**

s Bohumilem Matějkou

## 13 | **Seznamte se**

s novými posilami týmu Supellex

## 14 | **Vo(d)borník radí**

## 18 | **Dřevěné podlahy**

## 20 | **Egger**

Vytváření kontrastů pomocí barev

# Novinky ze Světa podlah

## Chutné ráno přeje Supellex

Pro naše zákazníky připravujeme chutné snídaně zdarma.

Přijďte si k nám na brněnskou pobočku vychutnat snídaně včetně naší výborné kávy. Každý všední den od 7:00 do 9:00 se můžete těšit například na chlebičky, kanapky, koláčky a další pochutiny. Doufáme, že Vás tento nový benefit potěší a navíc Vám ho přinášíme zcela zdarma.



## Firemní video

Několik měsíců jsme připravovali firemní video, které bude součástí propagace v budoucnu. S jeho kratší verzí se budete moci setkat na zápasech Kometa Brno. Tímto bychom rádi poděkovali všem, kteří se na video podíleli nebo jsou jeho součástí. Věříme, že se Vám video bude líbit.



Prohlédněte si naše **nové video**.

## Osobnost roku v časopise DOMO

Novinkou a velkým úspěchem pro Supellex je i ocenění osobnosti roku časopisem DOMO.

Toto ocenění získal **David Veselý**. Na základě tohoto titulu byl ve spolupráci s časopisem DOMO vytvořen rozhovor, který si můžete přečíst v listopadovém vydání časopisu DOMO.



## Setkání zákazníků - Tour de Morava

Novinkou v Supellex bylo i netradiční setkání zákazníků, které probíhalo za jízdy na kole napříč Lednicko-valtickým areálem pod vedením zkušeného lektora Radima Suče společně s vedoucím pelotonu Davidem Veselým. Všem zúčastněným úspěšně kryl záda náš obchodní a technický poradce Ondřej Bosák. Celé setkání bylo následně zakončeno degustací s odborným výkladem a příjemným posezením ve vinném sklípku.



## Podlahářské arény 2023

**I v příštím roce se můžete těšit na podlahářské arény. Tentokrát se budou konat v Praze a v Brně. Těšit se můžete na spoustu novinek, které pro Vás již nyní připravujeme.**

Termíny podlahářských arén 2023:

**Praha** - 28. 3. 2023

**Brno** - 30. 3. 2023

Místo konání a časový harmonogram Vám včas upřesníme.



## HC Kometa Brno

**Supellex - Svět podlah hlavním partnerem extraligového klubu.**

S novou sezónou se naše partnerství s hokejovým klubem Kometa Brno více prohlubuje. Od této sezóny se totiž stáváme hlavním partnerem tohoto hokejového klubu. Věříme, že brněnští borci tuto sezónu zvládnou s grácií a přejeme jim úspěšnou sezónu.

*Hoši bojovat!*



# Budoucnost – seznamte se s podlahami Allure

## *Baví vás moderní technologie a design? Pak zbystřete.*

Právě jsme pro vás do nabídky zařadili vlajkovou kolekci od společnosti HMTX – vinylové SPC podlahy Allure s rigidním jádrem a ochrannou vrstvou s keramickými částicemi. Říkáte si, k čemu je to všechno dobré? To vám nyní rádi vysvětlíme.

### *Když je na čem stavět...*



Nejprve ale něco málo o původu podlah Allure. Jistě budete souhlasit, že v životě je vždy lepší mít silné a stabilní zázemí. U výrobců podlah to pak platí dvojnásob. Na počátku vývoje a výroby totiž stojí společnost amerického HMTX - druhý největší výrobce vinylových podlah na světě.

### *Co z toho budete mít vy?*



Záruku kvality, ale také třeba dobrý pocit, protože díky rozsahu HMTX může mít udržitelná výroba a využívání ekologických materiálů skutečně velký pozitivní vliv na životní prostředí, a přitom lze stále dosáhnout příznivé ceny podlah pro koncové zákazníky. Výsledkem jsou pak moderní odolné podlahy, na které se můžete spolehnout.



● Smokey Almond (Allure Express Plus)

# allure™

PEVNÁ | STABILNÍ | ODOLNÁ

7



● Tundra Fjall (Allure Express)

### V čem jsou podlahy Allure jedinečné?



Při vývoji nových typů podlah si inženýři vždy lámou hlavu, jak spojit odolnost a rozměrovou stálost s každodenním pohodlím a zajímavým designem. Odpovědí je voděodolný kompozitní materiál SPC, nebo chcete-li – vysoce odolný vinyl s integrovanou tlumící podložkou, který nabízí skvělé vlastnosti:

- Voděodolnost
- Perfektní tlumení hluku
- Komfortní měkký došlap
- Vynikající izolační vlastnosti
- Vysokou oděruvzdornost

Navíc jsou podlahy z kolekce Allure unikátní i ochranným povlakem pokrytým keramickými částicemi (vytvrzenými UV zářením), který zajišťuje jak odolnost, tak snadnou údržbu.

# Přehled dekorů

**allure**<sup>™</sup>  
EXPRESS



**Tundra Honey**  
S12001  
179 x 1220 x 4.5 mm



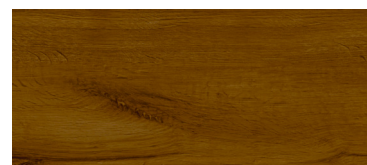
**Tundra Fjall**  
S12002  
179 x 1220 x 4.5 mm



**Tundra Mist**  
S12003  
179 x 1220 x 4.5 mm



**Markham Light**  
S12004  
179 x 1220 x 4.5 mm



**Markham Dark**  
S12005  
179 x 1220 x 4.5 mm



**Amsterdam White**  
S12006  
179 x 1220 x 4.5 mm



**Amsterdam Natural**  
S12007  
179 x 1220 x 4.5 mm



**Sawn Wood**  
S12008  
179 x 1220 x 4.5 mm

## Typ a dekor podle vašeho gusta



Na výběr máte podlahu ve dvou provedeních:

- **Allure Express s nášlapnou vrstvou 0,3 mm**
- **Allure Express Plus s nášlapnou vrstvou 0,55 mm**

Nabízené dekory v obou variantách jsou privátní – to znamená, že se jedná o neokoukaný vzhled, který u jiných podlah nenajdete. Pečlivě jsme tak vybrali právě ty nejzajímavější z nich, od teplejších barevných tónů až po minimalistické šedé odstíny. Samotná vinylová nášlapná vrstva je transparentní a poskytuje dekoru jak ochranu proti oděrkám, tak proti změně barvy.

## Snadná instalace v plovoucí i lepené variantě



Kromě ochranného povrchu je další technologickou vychytávkou také pokročilý zámkový systém DROPLÖCK 100™, který výrazně urychluje a usnadňuje instalaci. A to jak v plovoucí, tak i v lepené variantě.

## Kam se podlahy Allure hodí?



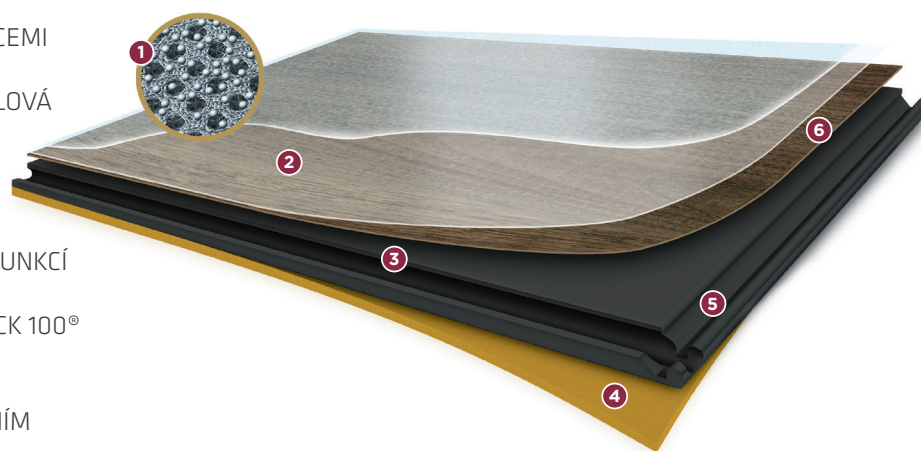
Tyto podlahy se hodí takřka do každého interiéru. Díky jejich voděodolnosti se je nemusíte bát umístit do koupelny, na záchod ani do kuchyně. Ochranná vrstva zase zaručuje, že podlahy vydrží i větší zátěž vstupních prostor nebo každodenní hrátky vašich domácích mazlíčků.

Tvarová stálost SPC? Ta nebude mít problém ani se sebevětšími skříněmi nebo celými knihovnamy v obýváku, ložnicích či pracovnách. A jestli podlahy Allure zvládnou i větší frmol v komerčních prostorách? Allure express plus s vyšší nášlapnou vrstvou bez problémů.



# Allure Express a Express Plus

- 1 URETANOVÝ POVLAK S KERAMICKÝMI ČÁSTICEMI
- 2 TRANSPARENTNÍ VINILOVÁ NÁŠLAPNÁ VRSTVA
- 3 RIGIDNÍ SPC JÁDRO
- 4 PODLOŽKA S TLUMÍČÍ FUNKCÍ
- 5 TECHNOLOGIE DROPLock 100®
- 6 DEKORATIVNÍ FÓLIE S NEJVYŠŠÍM ROZLIŠENÍM



**allure™**  
EXPRESS PLUS



**Golden Light**  
S20001  
226 x 1220 x 5.2 mm



**Golden Arctic**  
S20002  
226 x 1220 x 5.2 mm



**Smokey Almond**  
S20003  
226 x 1220 x 5.2 mm



**Smokey Silver**  
S20004  
226 x 1220 x 5.2 mm



**Torino Chiaro**  
S20005  
226 x 1220 x 5.2 mm



**Como Cantu**  
S20006  
226 x 1220 x 5.2 mm



**Gotham Argento**  
S20007  
226 x 1220 x 5.2 mm



**Gotham Nature**  
S20008  
226 x 1220 x 5.2 mm

# Rozhovor

## - Bohumil Matějka



**Pro podzimní číslo magazínu jsme pro Vás připravili zcela nový formát rozhovoru a vyzpovídali jednoho z našich VIP partnerů. Jako prvního bychom chtěli představit našeho zákazníka Bohumila Matějku.**

***Bobo, pověz nám o svých začátcích – jak jsi se dostal k oboru podlahářství a kolik let se tomuto řemeslu věnuješ?***



To bylo velmi jednoduché, moji

rodiče, respektive maminka, mi vybírala školu a na výběr byly tehdy 3 obory na učilišti na zámku v Moravském Krumlově – stolař, tesař a podlahář. Mamka to vzala vylučovací metodou a říká „stolař, ten má ohoblované prsty, to bys nedopadl dobře. Tesař dělá ve výškách, tam zase spadneš, takže zbývá jediný obor. Budeš podlahář“. Zapomněla však, že obor „podlahář“ se vyučuje až v Uherském Brodě. Tak mě jako patnáctiletého kluka posadili

rodiče na vlak a odjel jsem na internát do Brodu. Vzpomínám, že jako drážní zaměstnanec jsem mohl jezdit vlakem zadarmo. U Železničního stavitelství jsem měl tehdy podepsanou smlouvu na 3 roky už při nástupu do školy. Podlahám se tak věnuji od roku 1976, kdy jsem nastoupil do prváku a dlouhé roky jsem pracoval právě pro Železniční stavitelství, takže jsem jezdil po celé republice tam, kde bylo zrovna potřeba udělat podlahy. Sám na sebe jsem šel dělat až po revoluci.



***Chodíš po tolika letech, kdy Ti pod rukami prošlo nespočet metrů čtverečních, ještě na školení, které pořádá Supellex, případně někdo z výrobců chemie či podlahových krytin? Vždyť už musíš přece všechno znát a nemůže Tě nic překvapit. :)***



Nikdy neznáš všechno! Technologie jdou pořád dopředu

a pokud vynecháš být jen dvě školení, tak rázem nebudeš vědět, že se třeba systém lepení dělá jinak, než jsme byli zvyklí. Všechno má vývoj, proto vždy beru i svoje kluky, aby se vzdělali také. Z každého školení si něco odnese, co nás zase posune dál a považuji to za nutnou investici. Je potřeba zkoušet věci v praxi, technický list zkrátka nestačí, protože neřekne vše. Praxe na stavbách se od technických listů liší a musíš vědět, kde je ta hranice, co si můžeš u materiálů dovolit a co už ne. A proto chodíme pravidelně a ani si nevzpomenu, zda jsme vůbec někdy vynechali.

### **Který typ podlah je Ti nejbližší a nejraději s ním pracuješ?**



Samozřejmě dřevo, ale poslední roky tomu doba úplně nepřeje. Dříve jsme dělali se dřevem pořád, od nových podlah až po renovace tělocvičen - ty děláme občas i teď, ale nových realizací na dřevo je málo. Podlahy ESCO, to je naprosto bezproblémový a TOP materiál, který funguje a nikdy jsme se nevraceli na zakázku, že by se něco opravovalo, zákazník byl vždy spokojen.

Když položíš dřevo a odcházíš ze zakázky, tak z toho máš radost, vidíš, že jsi po sobě nechal něco, co tu vydrží další generace. Umělé materiály můžou být sebevíc propracované, ale je to prostě umělotina. Dřevo je teď v pozadí, ale ono se to zase časem vrátí, vždy tomu tak bylo. Za svoji kariéru jsem to zažil už dvakrát. Prvně začalo PVC, pak lamináty... když jsi lidem

řekl dřevo, tak se na Tebe dívali jak na blázna, protože laminát byl něco, co musel mít každý. A tak to pak každý to začal fušovat doma sám a jak to dopadlo. Dnes se vše motá zase kolem vinylu a SPC.

### **Máš naopak materiál, se kterým pracuješ nerad?**



Mně upřímně nic moc neříká přírodní linoleum. Udělali jsme toho historicky taky hodně, ale spíš z donucení, sám bych to nenabídl. Výhodou je, že je přírodní, ale nikdy mi to nepřišlo k srdci. Na můj vkus rychle zestárne vlivem slunečního záření a práce s ním taky není moc pohodlná, musíš být velmi opatrný a dodržovat úplně jiné věci, než u PVC. Jako komplexní



podlahář však musíš znát a umět položit všechny materiály.

To už mám radši vinylové podlahy, které pokládáme nejčastěji. Je to sice umělé, ale jejich životnost je velmi dobrá.

### **Pamatuješ si na svoji úplně první zakázku?**



Spíš jednu z prvních, to bylo v dobách, kdy jsem pracoval pro ŽS, pořád se dělaly jen kanceláře a administrativní budovy a všude se pokládalo PVC. A jednou nás poslali na ORGREZ v Brně, taková výšková budova, a řekli nám, že si máme rozdělit mezi sebou jednotlivá patra a kdo to zvládne,

dostane na tehdejší dobu velký balík peněz.

Oni se mi báli ty peníze pak dát, protože jsem na to naběhl s velkým elánem, vybral jsem si PVC čtverce, jelikož tam byly ještě lepší peníze než za klasiku v roli. Pořád se za mnou chodil někdo dívat a podívovali se, jak je možné, že pokládám tak rychle. Ale oni ty postupy neznali a já to měl v ruce, používal jsem už jednostranné lepení a měl k dispozici frézu, to šlo samo. Ostatní se trápili s válením rolí, což se dělalo ještě ručně, válce nebyly, tak jsi musel klečct. A já se čtverci byl suverénně nejrychlejší.

Za komunismu, když jsem se vrátil z vojny v roce 1982, tak jsem si přivydělával fuškami, po okolí už mě znalo hodně lidí a já jezdil dělat kuchyňky za 100,-Kčs. Zákazník si vždy koupil materiál a já dělal jen pokládku. Tehdy ses musel hlásit na každém obecním úřadě, dostal jsi potvrzení, že můžeš dělat svoji činnost mimo svoje běžné zaměstnání, a pak Ti vyměřili daň, kterou jsi musel zpětně doplatit v dané obci. Ještě bych našel někde ty lístky, mám je doma založené.

A velkou část svých začátků na soukromu jsem pak strávil v Dukovanech v jaderné elektrárně. Neustále se dělaly jen schody, těch bylo vždy asi 300, a takových schodišť je tam několik. Takřka 10 let života jsme tam s Radkem (kolega) strávili.

### **Pozoruješ mezi zákazníky nějaké trendy? Jaké jsou jejich nejčastější požadavky?**

↓  
Trendy určují samozřejmě architekti, projektanti a designéři. A dnes zní trend jasně – nemáš vinyl, nemáš podlahu. Nejčastějším argumentem je dobrá prostupnost tepla, což je pravda, tomu nejde oponovat, navíc má dnes každý podlahové vytápění, ale jak jsem již říkal, je to umělotina, nemá to svoje charisma jako dřevo. Projektanti vše navrhují a kreslí bohužel tak, že nad potěrem lze jít do výšky pouze 5-7 mm a po vystěrkování samonivelačkou zbývá prostor jen na lepený vinyl a PVC, takže i kdyby zákazník chtěl nakonec



nic neřeknou a produkt pak nefunguje tak, jak bylo zvykem. Když s něčím děláš každý den, tak rozdíl poznáš hned. U spousty výrobců a dodavatelů jsou požadavky lidí z praxe ignorovány, u Vás je to přesně naopak. Máte výborné dodavatele. Spolupráce, komunikace a jednání je úplně jiná liga.

Vedení se ptá, je vidět, že má o zákazníka zájem a snaží se dělat vše ke spokojenosti nás podlahářů. Není nutností mít vše nejlevnější, důležitá je kvalita a ta často stojí peníze. Máš však jistotu, že odevzdáš kvalitní práci i pro koncového zákazníka a to je

přece jen dřevo, tak vzhledem ke stavebním výškám se tam nevléze.

Pokud by v projektech bylo počítáno s 15-20 mm, tak by se dřevěných podlah dělalo daleko více.

### **Setkal jsi se někdy s nějakým nesplnitelným nebo neobvyklým požadavkem zákazníka?**

↓  
To jsme dělali schody od ESCO podlah. Běžně by se jednalo o naprostý standard, nic složitého, jenže zákazník si před naší realizací nechal navařit na konstrukci schodiště železné tyče pro zábradlí do výšky metr dvacet. Navíc z obou stran bylo schodiště otevřené. Takže jsme museli vykroužit do každého schodu vždy

2 otvory a nasazovat jednotlivé schody z vrchu a dávat do lepidla. Na vše byl jeden pokus. Byla to opravdu hodinářská práce, každý milimetr špatně vyfrézovaného otvoru mohl dílo pokazit. Zabralo nám to hodně času, výsledek byl ale nakonec ke spokojenosti zákazníka.

### **Jak hodnotíš letitou spolupráci s naší firmou Supellex? Co je pro Tebe nejdůležitější?**

↓  
Že vše funguje. Pro mě je důležitá komunikace a tu má Supellex na nejvyšší úrovni. Když se něco nepodaří, vždy se dá na někoho obrátit a rychle vyřešit. To u jiných dodavatelů bylo vždy složité, protože například výrobci chemie něco změní, zákazníkovi



smyslem našeho řemesla. David Veselý to uchopil za správný konec, rozjel velkoobchod ve správný čas, nastavil vysokou laťku jako standard, dal tomu všechno a myslím, že nejsem jediný, který je za to nesmírně rád a vděčný.

### **A na závěr se Tě zeptám - je vůbec něco, co se Tí nepovedlo?**

↓  
Bohužel ano, nemám komu předat firmu. Mnoho let jsem budoval zázemí a dobré jméno firmy, dnes máme práci hlavně na doporučení od lidí, kterým jsme dělali podlahy. Byl jsem připraven,

že to po mně jednou vezme můj syn Jirka, který se mnou dělal mnoho let, ale on se ze dne na den rozhodl jinak, odešel pracovat mimo obor a dnes se spolu ani nevidáme. Nemůžeme. Ne nadarmo se říká, že kam nemůže čert, tam nastrčí ženu, a tohle je přesně ten případ. Velmi mě to mrzí z pohledu otce, každý rodič ví, že budovat zázemí pro svoje děti a odkázat jim něco je to, co Tě naplňuje a žene kupředu. Mně se to nepodařilo. Ale nikdy neříkej nikdy, třeba to Jirka jednou pochopí a nakonec se vrátí...

---

# Seznamte se!

## Seznamte se s novými posilami týmu Supellex



**Veronika Uhlířová**

Novou pozici manažerka projektů obsadila cílevědomá Veronika Uhlířová, kterou můžete vidat především na brněnském středisku. Veronika se pohybuje mezi architekty a designéry jako doma a věříme, že její zkušenosti jí přinesou mnoho úspěchů.



**Dominik Remo**

Pravidelně se v Brně na showroomu můžete setkat s naším novým produktovým konzultantem Dominikem Remo, který je připraven Vás provést po našem brněnském showroomu a poradit s výběrem podlah.



**Jaroslav Benda**

Náš tým Supellex se rozrostl o nového obchodního a technického poradce, kterým se stal sympatický Jaroslav Benda. Potkávat se s ním mohou zákazníci především z oblasti východních Čech. Věříme, že se mu bude v Supellex líbit a přejeme mu plno obchodních úspěchů.

# Vo(d)borník radí



***Na slovíčko s technikem na podlahy. Zajímá vás, co při svých realizacích používá za nářadí a materiály? Na co se ho podlaháři ptají při řešení zakázek nejčastěji?***

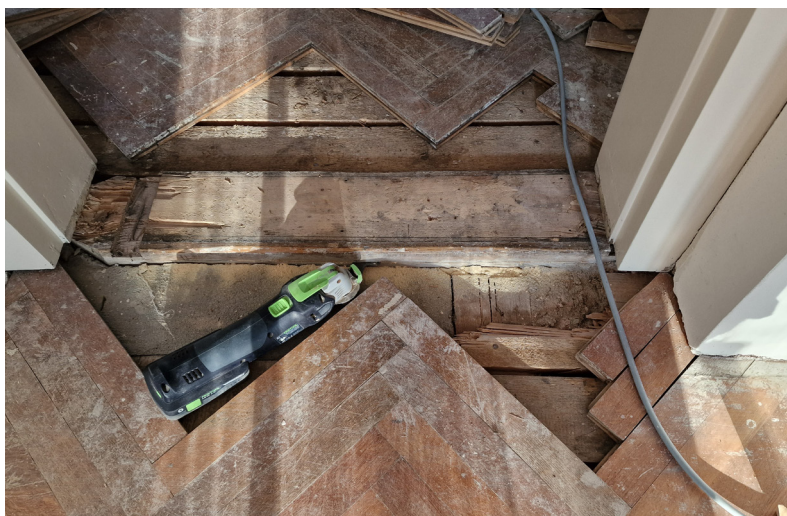
**Pepu Voborníka, kterému skoro nikdo neřekne jinak než Píno, není potřeba představovat, minimálně ho většina zná z seminářů, školení, webu videopodlahy a potkáváte se s ním při řešení technických záležitostech na zakázkách. Píno je se Supellexem propojen více jak 17 let, proto je u nás jak doma. Pro náš magazín jsme mu položili pár otázek.**

***Píno, víme o tobě, že čerpáš především ze své dlouholeté zkušenosti v praxi, jsi specialista na řešení přípravy podkladu s návazností na krytinu. To vše, jak je známo se neobejde bez dobrého nářadí a materiálu. Můžeš nám v krátkosti povědět, co používáš pro to, aby ten výsledek byl perfektní?***

↓

Na první pohled jednoduchá otázka, dalo by se říct, že stačí vypsát seznam materiálu a nářadí jako recept a bude to všem fungovat. Jako možná někdy v budoucnosti si takhle nakoupíme vše potřebné k podlahám, od nářadí, materiálu a zaručených informací dle potřeb co budeme zrovna dělat. Momentálně si zatím můžeme koupit skoro vše, až na ty informace a zkušenosti. Ty musíme prostě někde nasbírat.





**Rozumím tomu, tak pojd'me to tedy rozškatlukovat. Je něco, co jsi si v poslední době koupil nového za nářadí a ze zkušeností to můžeš doporučit podlahářům? Já vím, že toho bude určitě hodně, tak nám vyber třeba tři zajímavé kousky.**

↓  
Jako první zajímavý kousek je nový měřák na zbytkovou vlhkost v podkladu Janser CMX-5.

**Co všechno s tím měříš a co umí?**

↓  
Jde o nejnovější propracovaný orientační měřák zbytkové vlhkosti v cementovém a anhydritovém potěru s připojením k mobilnímu telefonu i PC. Lze dokoupit sondu pro měření vlhkosti ve dřevě. Nastavit měření v CM nebo v %. Měří vzdušnou teplotu, relativní vlhkost a vyhodnocuje rosný bod. Na místě realizace si

v aplikaci na mobilním telefonu vytvoříte zakázku, přidáváte si tam fotky a informace z měření. Vše pak snadno dohledáte na jednom místě. Informace o měření můžete exportovat do emailu. Je to takový malý počítač se spoustou informací, které se dají uložit a zpracovat pro další použití.



**Tak to zní velmi zajímavě, ještě asi bude podlaháře zajímat, kolik to stojí a kde se to dá koupit?**



Je to Janser Tramex CMX-5, stojí kolem 12 000 Kč bez DPH a objednat si ho podlaháři mohou v Supellexu.

**A co nám nabídneš ze svého arzenálu nářadí jako druhý kousek?**



Tak u přípravy podkladu zůstaneme. A to zcela záměrně, neboť pokládka podlahy samotné

je pro nás podlaháře za odměnu, taková třešnička na dortu po všech těch přípravách. O frézování anhydritu a cementu jsme si již psali. K tomu používáme frézu Colibri. Colibri je opravdu neskutečný „otvírák“ otevře jakýkoliv podklad a za pomoci různých druhů diamantů si poradí s betonem, anhydridem, asfaltem, zbytky lepidel, PVC apod. Její místo je nám všem jasné.

Ale teď bude řeč o diamantovém unašeči HEXA. Diamant Hexa

je teď můj nejoblíbenější a nejpoužívanější unašeč na jednokotoučový stroj pro přípravu podkladu. Používám ho na přebroušení cementového potěru a také na přebroušení nivelačních hmot. Pokud není na anhydritu zapečený sintr, tak i přebroušení anhydritu připadá v úvahu. Unašeč HEXA není u mě sice novinka, mám ho přes 4 roky a doporučím ho každému podlaháři, kterému to pálí a umí počítat. Jednak první a tisící metr, je odbroušen stejně kvalitně, broušení je rychlé a efektivní a v porovnání se smirkovými papíry ve finále levnější. A jako bonus ke všem mechanickým vlastnostem dostaneme zajímavou optiku. Hexa je rozumné řešení pro ty, co hledají levnější variantu k frézám a optimální řešení místo brusného papíru nebo měděného plechu.

**A kolik takový diamantový unašeč Hexa stojí?**



Cena kompletního osazeného unašeče diamanty je okolo 42tis. Unašeč zůstává a pak se jen dokupují nové diamanty. Ostatně pokud to podlaháře zajímá, zavolá si svému obchodákovi. Ten mu vše potřebné zajistí.



**Píno, máš nějakou opravdu novou hračku, jak ty tomu říkáš? :)**



Vlastně ano, mám jich pár, každý měsíc si kupuji několik hraček na práci. Ale protože jsme si na začátku řekli, že si dnes povíme o třech, musím losovat. Tak a máme tu výherce. Novinka tavná pistole na lepení lišt s automatickým pohonem. To je opravdu přidaná hodnota a ulehčení při práci. Pokud podlaháři k lepení lišt používají tavnou pistol, doporučuji tuhle od Janser s el. pohonem. V základu se dodává s rovným koncem, ale doporučuji objednat zahnutý. Lépe se tak dávkuje lepidlo mezi lištu a stěnu, pokud je to potřeba.

**A co taková pistole s automatickým dávkováním lepidla stojí?**



V tomto případě je ta cena nepodstatná, je to drobnost, kterou podlahář neřeší. Karpály máme jen jedny :) Každou podlahu je potřeba zalištovat a proto tavku s el. pohonem ocení každý. Když už jsme u tavných pistolí, mám ještě jednu speciální. Je to NOVORIT a speciální tavné tyčinky pro dřevěné podlahy. Součástí jsou tmely v několika míchaných odstínech a uni barvy. Vyspravit tak lze velké defekty a vypadané suky ve dřevě přímo na zakázce. A pro zajímavost, drží to na vinylových, SPC i laminátových podlahách.





**Tak k nářadí zatím asi vše, a co materiály, když se budeme bavit o podkladech, tvé nivelace jsou jak zrcadla. Co momentálně používáš nejčastěji?**



Za samonivelační hmoty u mě jednoznačně na prvním místě je Chemos Speciál 35. Jde o prémiovou samonivelační hmotu ve vyšší cenové hladině, proto moc mezi podlaháři vidět není. Co se týče chemie, podlaháři řeší více cenu než vlastnosti, to mohu jako

technik zodpovědně říct. Pokud potřebuji větší vrstvy nivelace s návazností na termín, beru Ardex K14, která je za 48hodin připravená k další aplikaci. A protože čas, je někdy neúprosný, a 48hodin je někdy moc, tak Chemos Express 3h se také hodí. Na dřevěné podklady sádrová samonivelační hmota Chemos A6 Flexi s vlákny. A úplně na závěr, opravný tmel Chemos OT 101, který nesmí chybět, protože to je řešení na většinu podkladů.



**Pane jo, to jsi nám vypíchl samé speciálky koukám. A na jaké tři témata se tě podlaháři ptají nebo volají nejčastěji?**



Úplně nejčastěji mi podlaháři volají kvůli zbytkové vlhkosti v podkladu. Stále je velké množství podlahářů, kteří si neví rady s měřením a řešením zbytkové vlhkosti. Stále nemají potřebné vybavení pro měření, což se přiznám, nechápu. Potřebují pomoc s podkladem, co jak odbrousit, čím napenetrovat, vyspravit. Stačí se vybavit nářadím a odpovědi na tyto otázky najdou. Za druhé nejčastěji volají ohledně nářadí, jaké použít na co, když už se rozhodnou investovat. Jsou to míchací stanice, různé špachtle,

měřicí technika, strhávání podlah, frézování, svařování, řezání atd. A jako třetí téma, které často s podlaháři řeším, jsou různé přechodové, ukončovací a speciální dilatační lišty. Jaké kde použít a proč, jak je nejlépe řezat, namontovat. Toto jsou tři témata, kterými mě podlaháři zaměstnávají nejčastěji. Jak zrenovovat podlahy a čím. Obrací se také s problémy špatné údržby, posílají fotky vad z reklamací a chtějí vědět, jak to opravit a vyřešit.



**Píno, děkuji ti za rozhovor a budu se těšit na další zajímavé témata do dalších čísel našeho magazínu.**

# Dřevěné podlahy



●Oak Antique Brown Canyon (Boen)

## Vyplatí se investice do dřevěné podlahy?

**Dřevo. To je historie, tradice, a ještě za dob našich babiček a dědečků také nejčastější materiál nových podlah. Dřevo bylo vždy zárukou toho, že podlaha bude sloužit i několik generací, a především bylo snadno dostupné. Od té doby se však mnohé změnilo, a ačkoliv je v moderním designu návrat ke dřevu jasně patrný, stále je řadou lidí vnímáno spíše jako něco luxusního a nedosažitelného. Je to ovšem skutečně tak?**

### *Dražší ano, ale...*



Je pravdou, že dřevěná podlaha bude mít vždy o vyšší pořizovací náklady než ostatní materiály. Pravdou je ale také, že při správné péči vám odměnou budou desítky let funkčnosti i zachování jejich jedinečných vlastností. Narozdíl od PVC nebo lamina ji navíc můžete po čase částečně nebo úplně zrenovovat a dosáhnout tak toho, že i vaše děti a vnoučata budou mít podlahu jako novou za zlomek nákladů.

### *Co dalšího se vyplatí brát v potaz?*



Dřevo je ekologický materiál a obecně disponuje výbornými tepelně-izolačními vlastnostmi, které vám zajistí nadstandardní komfort, co se týče došlapu i hřejivého pocitu v místnosti. Antialergenost nebo schopnost absorbovat vlhkost a udržovat tak stálé mikroklima v místnosti už jen potvrzují dřevo jako chytrou investici, která se z dlouhodobého hlediska rozhodně vyplatí.



● Lucie (the family.)

### **Masiv nebo vícevrstvá dřevěná podlaha? Co se vyplatí?**



Pokud jste milovníky dřeva a chcete si dopřát nezaměnitelný pocit mít 100% dub nebo jinou dřevinu, jděte určitě do masivu, který představuje to nejlepší, co můžete dostat. Právě tyto podlahy jsou těmi, které budou pohodlně využívat ještě vaše vnoučata.

Pokud se raději poohlédnete po ekonomičtější variantě, která se zaměřuje na více na poměr ceny a

výkonu, a přesto působí luxusním dojmem masivu, tak byste jistě neměli minout dvou a třívrstvé dřevěné podlahy.

Díky svým třem vrstvám jsou stabilní, díky lepší prostupnosti tepla více vhodné i pro podlahové vytápění a díky ochranné nášlapné vrstvě také nebo vydrží a snadno se udržují. Ty reprezentují například antistatické podlahy **Boen Designwood** nebo luxusní (a ekologické!) dubové podlahy z kolekce **the family**.

### **Kam se dřevěná podlaha nejlépe hodí?**



Odpověď je jednoduchá - kamkoliv, kde to vám samotným dává smysl. Dřevo najde své uplatnění jak v luxusní pracovně, tak v obývací místnosti nebo komerčních objektech. Záleží vždy na tom, co od nové podlahy čekáte. Pokud hledáte podlahu, kterou nechcete měnit další desetiletí, pak je investice do dřevěné podlahy jednoznačně trefou do černého.



● Adam (the family.)

# Vytváření kontrastů pomocí barev

## Podlahy EGGER jsou nejkrásnějším doplňkem moderních barevných motivů

**Co mají trendové barvy roku 2022 společného s podlahami? Odpověď zní: mnoho. Tyrolský výrobce materiálů na bázi dřeva EGGER bere své zákazníky do světa barev a dekorů podlah. Poskytuje inspiraci, krásné kombinace pro váš domov a praktickou digitální službu k vyzkoušení.**

V případě módy a nábytku je dnes možné všechno. Tvary, barvy, materiály – výběr je téměř neomezený. Jen EGGER nabízí více než 200 dekorů podlah ve třech specializovaných produktových kategoriích pro nejrozmanitější požadavky: od podlah řady Comfort, které se vyznačují příjemným

dotykovým vjemem a akustikou, přes oblíbené všestranné laminátové podlahy, které jsou k dispozici také jako voděodolná laminátová podlaha Aqua+, až po obzvláště odolné podlahy Design GreenTec, které zvládnou i náročné výzvy - na všechny své otázky tak najdete správnou odpověď na bázi dřeva.



### Harmonické přírodní tóny vnášejí kus venkovního prostředí do interiérů.



Váš domov představuje útočiště v rychle se rozvíjejícím a vzrušujícím světě. Nabízí vám bezpečí a klid. S autentickými dekory dřeva a kamene a tlumenými barvami

přinášíme kus venkovního prostředí do vašich interiérů. Tlumené barevné tóny jsou jemné a proměnlivé a přesto velmi efektivní. Vysoký podíl šedé umožňuje jejich snadné kombinování. V kombinaci s odpovídajícími dekory podlah je půvabně zdůrazněn individuální charakter tlumených barev. Specialisté na dekory ze společnosti EGGER vybrali čtyři barevná témata z palety přírodních odstínů a zkombinovali je s odpovídajícími dekory podlah. Výsledkem jsou inspirativní, moderní obytné prostory, ve kterých se budete cítit skvěle.

### *Jemná zelená – Matné zelené tóny z přírody.*



Rákos, eukalyptus nebo jedle byly inspirací pro tento barevný trend s matnými zelenými tóny z přírody.

Ve stavebnictví a architektuře je koncept propojení interiérového designu a přírody známý jako biofilní design: Prosvětlené místnosti s vodními prvky a rostlinami vytvářejí jedinečnou atmosféru. Moderní technologie a přírodní materiály lze úspěšně propojit. Podlahy EGGER se světlým, přírodním vzhledem dřeva se k tomu dokonale hodí: moderní a funkční, mají vše, co dnes dělá dobrou podlahu.

### *Tlumené zemité tóny – Teplé zemité tóny vytvářejí příjemnou atmosféru.*



Tlumené zemité tóny se kolem nás objevují v různých tvarech a strukturách: Udávají směr nejen současných uni barev, ale setkáváme se s nimi i v teplých tónech dřeva a přírodních materiálů jako je kůže, ale i textile z konopí a lnu.





Důraz zde není kladen na kontrasty, ale spíše na kombinace tlumených zemitých a přírodních tónů. Nejsou to jednotlivé kusy nábytku nebo bytové doplňky, které dominují místnosti; kýžený efekt je tvořen spíše barevnou harmonií vybavení. Vše prolíná v harmonický celek.

#### **Pudrová modrá – Tlumené modré tóny pro uklidňující čistotu.**

↓  
Modré tóny zaujmou svou uklidňující čistotou. Vnášejí do našich domovů prostor tím, že nám připomínají nebe a moře. Tyto subtilní a všestranné prvky propůjčují elegantnímu prostředí lehkost a klid bez rušivého rozptylování.

Tlumené modré tóny vypadají obzvláště krásně s přírodním dubovým dřevem, světlými podlahovými deskami nebo šedými tóny. Tmavé kontrasty určují jednotlivé kontrastní body.

#### **Vše je o ČERNÉ – Nová černá jako kontrast.**

↓  
Nová černá získala přirozený vzhled: Dodává se s povrchovými strukturami dřeva nebo matnými povrchy jako kontrastní prvek. Černé detaily v kombinaci s autentickým dřevem vytvářejí moderní styl interiéru.

Přírodní podlahy vnášejí do místnosti lehkost a podtrhují efekt černých prvků. Naopak černá podlaha vytváří elegantní kontrast ke světlému nábytku.



# Na závěr

## Janser

### Janser akce

**Koncem listopadu pro Vás opět chystáme prezentační dny, týkající se profesionálního nářadí od společnosti Janser.**

V programu akce nebudou chybět praktické ukázky, jak s nářadím pracovat.

Nezapomeňte, že při nákupu ve dnech 28. 11. 2022 – 2. 12. 2022 můžete získat slevu až 10 %.



V uvedených dnech se můžete těšit na přítomnost pana Vlada Ďuriše, který je jedničkou v oboru světa podlah.

#### Brno

28. 11. – 29. 11. 2022 od 7:00

#### Plzeň

30. 11. 2022 od 8:00

#### Praha

1. 12. 2022 od 8:00

### Podlahářské arény 2023

**V příštím roce Vás srdečně zveme na další ročník podlahářských arén, které se budou konat v Praze a Brně.**

Těšit se můžete na veškeré naše novinky i praktické ukázky. Nezapomeňte si poznačit do Vašich kalendářů tyto termíny:

**Praha – 28. 3. 2023**

**Brno – 30. 3. 2023**

O místě konání a časovém harmonogramu celé akce Vás budeme včas informovat.

Budeme se těšit na Vaši účast.



### Vánoční a novoroční otevírací doba

#### Praha, Plzeň, Velká Bíteš:

Pátek 23. 12. 2022 otevřeno do 12:00 hodin.

Od soboty 24. 12. 2022 do 3. 1. 2023 budou naše sklady a showroomy zavřeny.

Od 4. 1. 2023 se na Vás opět budeme těšit.

#### Brno:

Pátek 23. 12. 2022 otevřeno do 12:00 hodin.

Od soboty 24. 12. 2022 do 4. 1. 2023 bude náš sklad i showroom uzavřen.

Od 5. 1. 2023 se na Vás opět budeme těšit.

#### Zlín a Ostrava:

Pátek 23. 12. 2022 - 1. 1. 2023 zavřeno.

Od pondělí 2. 1. 2023 se na Vás opět budeme těšit.



SUPELLEX

*Svět  
podlah*