

SUPELLEX

# SUPELLEX magazín

JARO/2021

INFORMAČNÍ MAGAZÍN SPOLEČNOSTI SUPELLEX

*Svět  
podlah*

**4**

*Novinky*

**8**

*Rozhovor  
z terasy*

**15**

*Epoxidy  
Seire*



MORE FROM WOOD.



Přirozeně dobrá volba  
Kolekce podlah Egger PRO  
Design GreenTec

# Veselé úvodní slovo



## Vážení přátelé, milí zákazníci,

Jsem rád, že vás mohu touto cestou poprvé pozdravit v roce 2021. Věřím, že to pro všechny z nás bude úspěšný rok a těším se, až si o všem osobně povíme nejen na terasových prknech z naší nové kolekce GARDEN Deck.

Investovat a budovat. Heslo, kterým se řídím v podnikání již dlouhá léta. Proto v Brně máme dokončenou novou halu, do které jsme přesunuli řezný program na rolové PVC a zároveň se nám zvětšily skladové prostory. V přístavku našel svoji kancelář marketingový tým a nyní z ní plodí své nápady, včetně tohoto magazínu.

V hlavním městě jsme se po roce působení dobře usadili a pravidelně tak místním zákazníkům ukazujeme, že Supellex má svoji pevnou pozici ve světě podlah.

Novinky hlásíme i od našich dodavatelů, a tak vám můžeme představit novou kolekci laminátových podlah EGGER Pro 2021+, která je opravdu povedená, a mnohé další.

Závěrem svého úvodního slova bych vám rád poděkoval za vaši přízeň, kterou k nám chováte. Zároveň bych vám chtěl popřát, abyste si i přes těžkosti, se kterými se setkáváme, uchovali pozitivní mysl a užívali si čas se svými nejbližšími.

Budeme se na vás ve Světu podlah těšit,

**David Veselý**  
jednatel společnosti SUPELLEX

# Obsah

## 4 | **Novinky**

Nový web a řezný program v Brně

## 6 | **Podlahy pro život**

EGGER – laminátové podlahy 2021+



## 8 | **Rozhovor**

Zdeněk Hoštička,  
WPC WOODPLASTIC a.s.

## 10 | **Boen**

Kousek z přírody k vám domů

## 14 | **Téma**

Stavební chemie – Ardex, Seire

## 17 | **Seznamte se**

Nové tváře Supellexu

## 18 | **Vo(d)borník radí**

Nivelační hmoty, to je základ každé podlahy



# Novinky ze Světa podlah

## Řezný program v Brně

Neustále se snažíme zlepšovat a být flexibilnější.

Jedním z nedávných úspěchů je zrychlení procesu dodání řezů PVC. 1. března jsme spustili provoz v naší nové hale na brněnské pobočce. Více prostoru znamená jediné – více dekorů, které pro vás máme připravené k okamžitému nařezání a odběru.



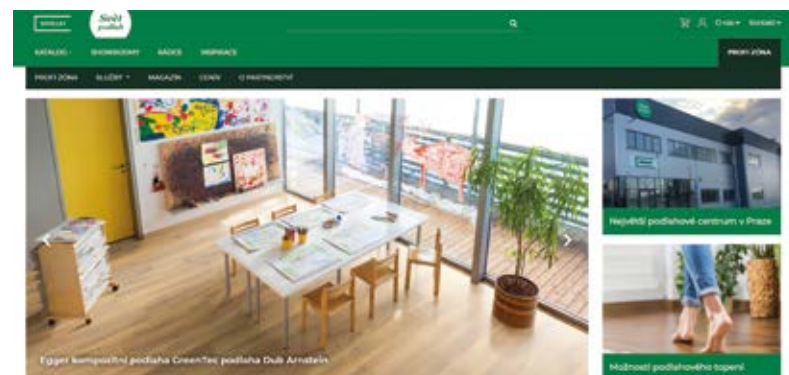
## Nový web

**Být vám blíží a nabídnout příjemný zážitek z vybírání podlahy dokážeme i online, a jednodušeji než kdy dříve!**

Na novém webu společnosti Supellex jsme pro vás pracovali řadu měsíců. Věříme, že vás výsledek potěší stejně, jako nás. Online Svět podlah je nyní modernější, intuitivnější a rychlejší.

Snadněji si prohlédnete naši kompletní nabídku podlah a díky novému e-shopu i rychleji objednáte.

Kdo patříte mezi naše podlaháře, jistě oceníte Profi zónu s odbornými články a technickými informacemi k produktům.



Profi zóna je určena pro naše partnery. Najdete v ní detailní informace ke stávajícím článcům, nabídku profi poradci včetně kontaktu na našeho opraváře Broněk Zeman. Díky našim pracovním zkušenostem, které je vybráno tak, abyste si v něm našli maximálně pohodlně. Můžete se těšit i na Supellex magazín, ve kterém jsou novinky, které vás čekají a informace o aktivitách, školeních, akcích, které připravujeme. Nezapomínejte na praktické ukázky nejen z pokládek podlahových krytin! Samozřejmě jsou dokumenty ke stažení, ať už se jedná o technické listy nebo návody k použití. Vedeme i registraci důlníků, abychom byli maximálně transparentní.

Najdete našim partnerem, ale chtěli byste se jím stát? Neváhejte a obraťte se na nás.



 @SupellexOfficial

 @supellex\_svetpodlah

## Prohlédněte si nový web

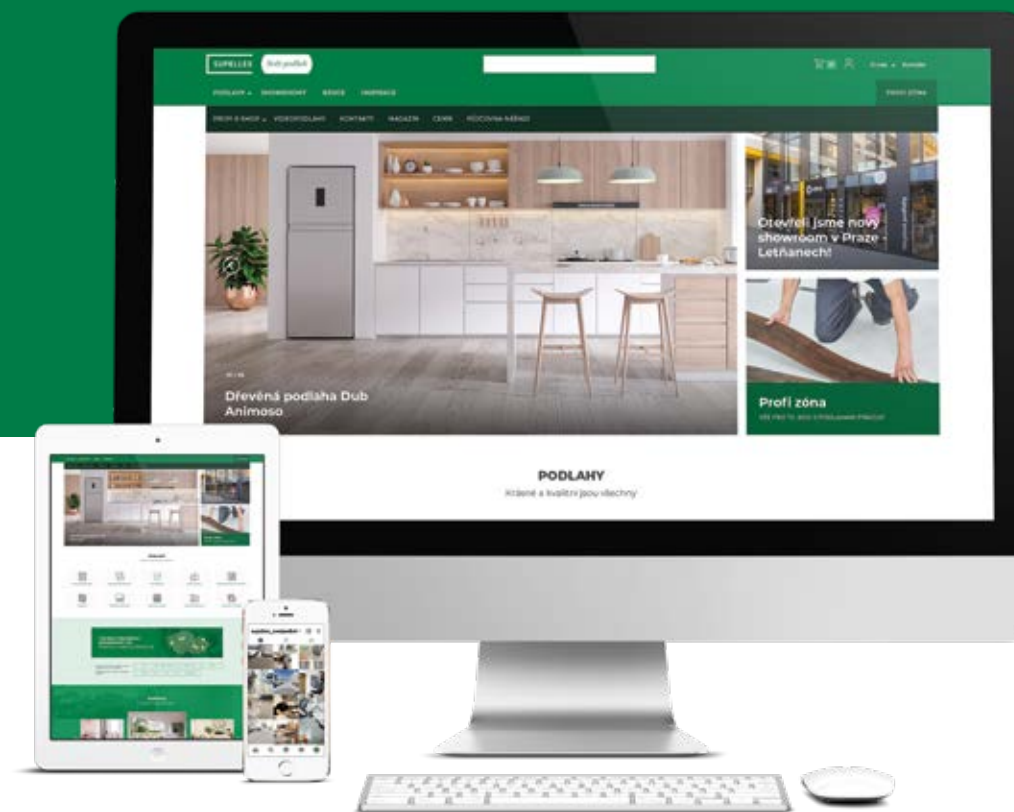
Moderní

Intuitivní

Rychlý

Dostupný

Jednoduchý



www.supellex.cz

# Podlahy pro život

## EGGER Laminátové podlahy 2021+

Rok 2021 je ve znamení nové kolekce laminátových podlah od společnosti EGGER. Rakouský výrobce, který je znám i pro svoji výrobu kuchyňského nábytku a piva přišel na trh s atraktivní paletou dekorů, kterou nabízí v různých provedeních s rozličnými vlastnostmi.



● EPL051

Proč zvolit laminátovou podlahu? Laminátové podlahy jsou stále jednou z nejoblíbenějších podlahových krytin, které vynikají svojí univerzálností. Hodí se jak do útulného obývacího pokoje, tak do rustikální jídelny nebo třeba do hotelového pokoje. Určitě nebudete mít problém s nalezením ideálního designu, který se bude hodit přesně pro váš interiér. Kolekce obsahuje světlé skandinávské vzory, které vynikají svou elegancí, ale naleznete v ní také módní vzhled masivního dřeva.

Nabízíme vám i další dobré důvody, díky kterým si můžete říct, že jste zvolili správně.

### Dlouhá životnost



Laminátové podlahy Egger jsou vyrobeny pro dlouhodobý užitek a tak, aby byly robustní. Jsou odolné proti oděru a vynikají i po mnoha letech svou světelnou stálost.

### Snadná údržba a antibakteriální povrch



Podlahy od společnosti Egger odpuzují nečistoty, snadno se čistí a navíc mají také antibakteriální vlastnosti. A to díky melaminové pryskřici, která neposkytuje živnou půdu choroboplodným zárodkům. Jsou antistatické a snižují elektrické výboje.

### Univerzálně použitelné



Díky skutečně velkému množství dekorů a formátů se laminátová řada kolekcí hodí do téměř každé místnosti. Lze ji bez problémů položit i na podlahu s podlahovým vytápěním.

### Vždyť je to jen voda



Díky speciální technologii Aqua+ jsou tyto podlahy spolehlivě voděodolné. Nosná deska Aqua+ je ideální do koupelen, kuchyní, chodeb a předsíní. Samozřejmě i pro komerční použití s častým úklidem. Laminátové podlahy Aqua+ lze totiž snadno čistit i parními čistíči.



U nás v Supellexu vám nabízíme privátní kolekci Prime, kterou držíme skladem.

Jedná se o top 5 nejžádanějších dekorů, které mají třídu použití 32 při tloušťce pouhých 7 mm, za skvělou cenu 295 Kč/m<sup>2</sup> bez DPH!



● EPL078

Společnost Egger dbá na to, aby svoji výrobou nerušila životní prostředí a nezanechala na něm hlubší rány. Proto až 83 % materiálů použitých při výrobě pochází z obnovitelných zdrojů a zároveň je využito ze 78 % zbytků z pilařské výroby. A uhlíková stopa? Ta je negativní, s hodnotou – 6,01 kg CO<sup>2</sup>/m<sup>2</sup>. A to je pozitivní zelená zpráva nakonec, co říkáte?



● EPL182



# Rozhovor

## — Zdeněk Hoštička

### Zpověď rovnou z terasy

Terasová prkna jsou pro mnohé z nás synonymem pro letní pohodu u grilování s rodinou a přáteli. Kdo stojí za prkny GARDEN Deck, co přinášejí radost? Pro letní číslo jsme pro vás vyzpovídali člena představenstva společnosti WPC WOODPLASTIC a.s., pana Hoštičku.

#### Co se vám vybaví, když se řekne léto?

↓  
Slovo léto mi asociuje cestování, moře a slunce. Dále pak pohodu s rodinou, grilování na terase při západu slunce atd.



#### Preferujete koktejl nebo jste typický Čech a dáváte přednost pivu?

↓  
Rád si pochutnám na kvalitním červeném víně, občas si dopřejí i pivo.

#### Pokud byste měl zvolit mezi WPC terasovým prknem nebo dřevěným terasovým prknem, které byste zvolil a proč?

↓  
Řeknu to jednoduše. Když jsem doma, chci mít klid. Už kvůli tomu mám doma dřevo plastová prkna, o která se nemusím starat. Žádné natírání nebo třísky. Dvakrát ročně terasu umyjí vodou a tím péče o ně – na rozdíl od těch dřevěných – končí.

#### Který barevný dekor byste si z kolekce GARDEN Deck vybral?

↓  
Mně osobně se líbí přírodně hnědá, je nadčasová a neokouká se.

#### Jaká je historie vaší společnosti?

↓  
Původní společnost WPC-Woodplastic s.r.o. byla založena v roce 2007. V roce 2013 byla transformována do akciové společnosti. Ve stejném roce jsme získali americkou licenci Strandex a rozjeli první výrobní linku ve středočeských Bukovanech. Bez nadsázky můžeme konstatovat, že disponujeme nejpokrokovější WPC technologií na světě.



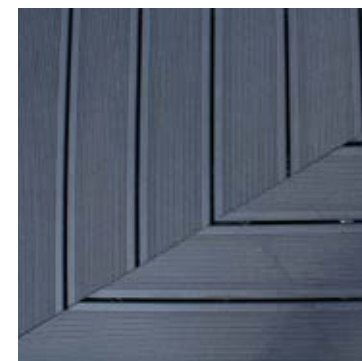
#### Jakou zakázku v historii Woodplasticu považujete za nejzajímavější a kam byste se chtěli dostat s vaší společností?

↓  
Těší nás, že naše terasy najdete po celém světě – od Nigérie, Saudské Arábie, Karibiku, Seychel, Kuby, Thajska až po Nový Zéland.

Naším dlouhodobějším cílem je zaměřit se na export.

#### Jaký je rozdíl mezi zákazníky v České republice a v zahraničí?

↓  
V každé zemi je populárnější jiný odstín a design. Jinak jsou zákazníci všude stejní – požadují špičkovou kvalitu, vysokou odolnost a příjemný design – což naše prkna dokonale splňují.



#### Jak vás osobně i vaší společnost zasáhla koronakrizou?

↓  
Obecně vnímáme zvýšený zájem lidí o naše produkty. Je to logické – lidé byli více doma s vidinou, že cestování bude na určité období tabu, proto se rozhodli zkrášlovat si své domovy.

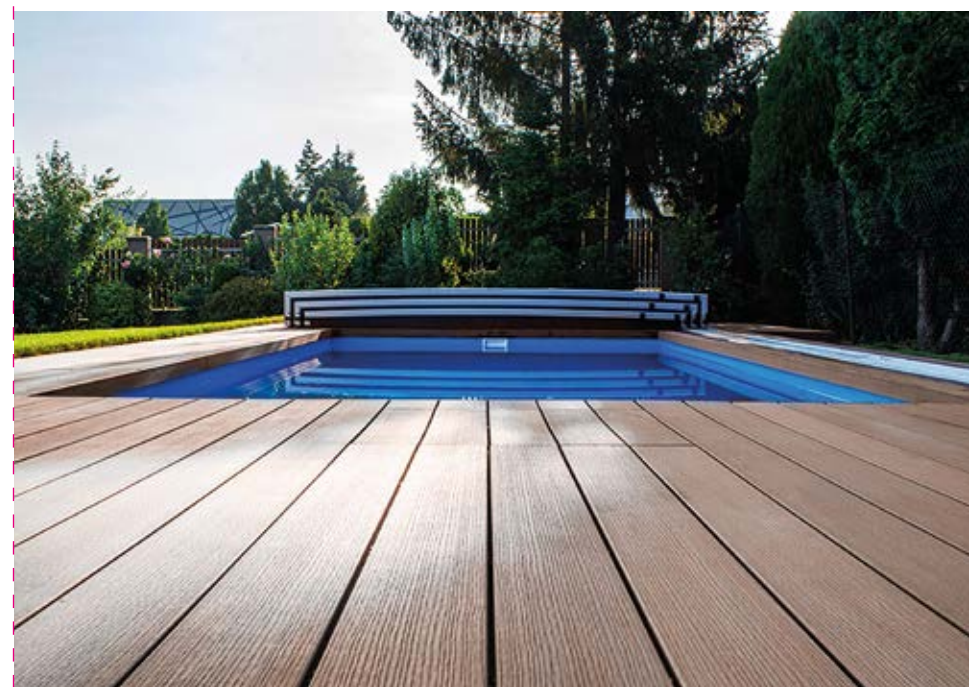
Mně osobně chybí především cestování a sociální kontakty nejen s blízkými lidmi, ale i s obchodními partnery.

#### Myslíte, že češi budou nyní trávit více času (nejen) na vašich terasách?

↓  
Ano, jsem o tom přesvědčený. Myslím si, že čas strávený s rodinou nebo přáteli na terase neodmyslitelně patří k české kultuře.

#### Je něco, co byste chtěl čtenářům před začínajícím létem popřát?

↓  
Všem čtenářům přeji především hodně zdraví a optimismu.





# Kousek z přírody k vám domů

**Dřevěné  
podlahy  
vyráběné  
v nejvyšší  
kvalitě ověřené  
časem  
a s respektem  
k přírodě**

Může se zdát, že dřevo nemůže nabídnout nic nového. Firma Boen ale ukazuje, že i tradiční materiál umí stále překvapit. Ať už díky moderním povrchovým úpravám nebo neustálému zdokonalování technických parametrů.

Podlaha je investicí na velkou část života a tvoří atmosféru vašeho domova. Ve Světě podlah každý ví, že není důležité jen vybrat podlahu, která se vám bude hodit do interiéru svým vzhledem. Jistě budete souhlasit, že příjemnému pocitu z kontaktu se dřevem se jen tak něco nevyrovná.

**Atraktivní nabídka podlah Boen je opravdu široká, ale jak si v ní vybrat? Exkluzivně pro naše zákazníky jsme ve spolupráci vytvořili kolekci Designwood, která zahrnuje nejoblíbenější dekory v provedení 3-lamela a jednolamela (prkno) a jsou vhodné pro podlahové vytápění. A jaké dekory bychom vám doporučili?**

- ↓
- 1) Tradičně naši zákazníci vybírají dekor Dub Finale, který vám bude přirozeně ladit s dřevěným nábytkem.
  - 2) Do místnosti v industriálním stylu bychom vám doporučili dekor Dub Arizona.



● Dub Finale

**BOEN**



● Dub Animoso

3) Hravý dekor, který prosvětlí dětský pokoj i kuchyň je Jasan bílý Mercato.

**Dřevo jako živý materiál neustále pracuje, volbou vrstvené podlahy se však vyhnete rizikům spojeným s variantou v masivu. Výhody jsou v symbolickém počtu tři.**

- ↓
- 1) Stabilita – maximální eliminace deformací a tvorby spár z důvodu sesychání.
  - 2) Pochoznost – komfortní pocit při chůzi, pocitově teplá podlaha, materiál minimalizuje kročejovou hlučnost.



● Dub bílý Super Concerto

3) Obnovitelnost – odolává teplotním rozdílům, kterým je vystavena v průběhu roku.

**Saténový, matný nebo super matný lak? Variant povrchových úprav nabízí Boen hned několik a my vám hned prozradíme v čem každá z nich vyniká.**

↓

**Saténový lak**

Vysoká odolnost a nízké nároky na péči, možná vás to překvapí, ale tyto dvě vlastnosti lze opravdu najít v jedné podlaze. Díky šetrivostem hedvábné (lesklé) úpravě povrchu vám podlaha ve variantě saténového laku nabízí obojí.

**Matný lak**





● Dub Super Finale

Výhody laku se vzhledem olejové podlahy spojuje matný lak. Zachovává přirozený vzhled dřeva, aniž byste se museli obávat, že vaše podlaha nezvládne dovádění vašich dětí nebo domácích mazlíčků.

#### Super matný lak

Autentická struktura surového dřeva je atraktivním prvkem do interiéru. Tu si podlaha zachovává díky úpravě super matným lakem, známou také pod obchodním názvem Live Pure. Náročnosti údržby se ale bát nemu-

síte, speciální ošetření povrchu zajišťuje vysokou odolnost proti prachu, špíně i tekutinám.

**Životnost vaší podlahy ovlivňuje nejen kvalitní výroba, ale i péče, kterou jí v průběhu let věnujete.**



1) Ačkoliv jsou podlahy vyráběny s důrazem na jejich odolnost, není na škodu podlahu příliš nepokoušet. Podlepení nábytku filcovými podložkami je to nejmenší, co můžete pro vaši podlahu udělat.



● Dub bílý Super Concerto

2) Pro pravidelné čištění vyberte speciální prostředky. Pro kvalitní údržbu vám doporučujeme čističe značky Dr. Schutz, které zakoupíte u realizační firmy, nebo se zastavte u nás, ve Světě podlah

**Ať už vás svým vzhledem nebo vlastnostmi zaujala kterákoliv úprava, můžeme vás ujistit, že pro vaše zdraví zvolíte vždy správně.** U dřevěných třívrstevných podlah DesignWood jsou použité laky, které neuvolňují látky nebezpečné pro člověka. Jednou z hlavních hodnot firmy Boen je respekt k přírodě. Proto dává důraz na zdravotní nezávadnost nejen u výsledného produktu, ale snaží se o co nejšetrnější a nejudržitelnější způsob celé výroby. Ta nezačíná u pily, ale už v lese, kde strom vyrostl. Dřevěné podlahy pochází z udržitelných lesů, a jsou tedy i certifikovány.

**Zaujaly vás dřevěné podlahy BOEN svými vlastnostmi nebo toužíte po autentické přírodní podlaze?**

Zastavte se ve vašem nejbližším showroomu Supellex a naši poradci vám pomohou vybrat podlahu pro váš domov.



● Dub Arizona



Jasan bílý Mercato ●



# Téma: Stavební chemie

## ARDEX vychytávky na přípravu podkladu

**Správně připravený podklad je základem každé povedené zakázky, se kterou bude zákazník spokojen.**

**My si dnes představíme tři produkty od firmy Ardex, které dříve či později určitě použijete a sami zjistíte, jak Vám usnadní práci a zkvalitní Vaše dílo.**

### ARDEX PU 30

Jedním z velmi častých témat je vlhkost podkladu. Pokud se budeme bavit o nových cementových potěrech, a tedy zbytkové vlhkosti, můžete si čekat na vyschnutí, aby podklad splňoval normu dle ČSN 74 4505, zkrátit chemickou uzávěrou proti vlhkosti ARDEX PU 30. Jedná se o 1složkovou penetraci na bázi polyuretanu.

Ita má však svá pravidla, které je nutné dodržet. Vždy nanášejte ve dvou vrstvách do kříže, protože v první vrstvě slouží pouze ke zpevnění podkladu. Odstup od aplikace 1. a 2. vrstvy musí být alespoň 1 h, ne však déle než 24 h. Vlhkost musí být max 6 CM, v případě, že je v potěru uloženo podlahové topení, nesmí být naměřená hodnota vyšší než 3 CM! Měření vždy provádějte CM nebo váhovou metodou, protože



Jak jistě víte, potěr na bázi síranu vápenatého, tedy anhydrit, nelze nikdy chemicky uzavřít, přesto na něj můžete ARDEX PU 30 použít, a to pouze v jednom konkrétním případě! V 1 vrstvě pro zpevnění podkladu, pokud přímo na penetraci bude následně použito lepidlo typu SMP (např. ARDEX AF 480, ARDEX AF 455, atd.).

jen tak zjistíte skutečnou vlhkost v celé tloušťce potěru.

### Postup by měl vypadat následovně:

Na podklad splňující kritéria normy ČSN 74 4505, který je zároveň pevný a dokonale přebroušený aplikujte první vrstvu ARDEX PU 30, po hodině naneste druhou vrstvu do kříže a za další hodinu naválečujte adhezni můstek ARDEX P4. Již po další hodině je možné vylít samonivelační stěrku (např. C-DEX, ARDEX K14 atd.). Výhodou této penetrace je především její rychlost, snadná a pohodlná aplikace a široké spektrum jejího využití.

Aplikace lepidla je opět možná po 1 h od nanesení penetrace, ne však déle než za 72 h!

### ARDEX P4

Druhým produktem, který si představíme je adhezni můstek ARDEX P4.



Využitelnost má především jako přednáteř pro savé a nesavé podklady, perfektně slouží jako adhezni můstek např. na dlažbu nebo v kombinaci s ARDEX PU 30 při uzavírání zbytkové vlhkosti cementových potěrů. Již po 60 min je možné na něj vylít samonivelační stěrku. Je snadno aplikovatelný, má nízkou spotřebu (cca 100–150 g/m<sup>2</sup>), možno použít v interiérech i exteriérech. Vhodný i na stěny a stropy, díky svojí konzistenci nestéká.

### ARDEX FIX

Jedním z nejoblíbenějších produktů značky ARDEX se za dobu naší spolupráce stal mezi podlaháři jednoznačně ARDEX FIX. Tato extrémně jemná cementová hmota s krystalickou vazbou vody (ARDURAPID EFEKT) slouží pro drobné vysprávkování podkladů, OSB desek, ukotvení lišt nebo

třeba zapravení a vyhlazení menších děr a vrypů. Přídržnost má na všech typech podkladů, a to bez penetrace. Velké plus je i to, že ARDEX FIX není prašný. Díky ARDURAPID efektu je možná pokládka podlahy již po 30 minutách.



Velmi snadné a široké využití dělá z ARDEX FIXu povinnou výbavu každého podlaháře. Kdo již zkusil, nedá na něj dopustit.

## SEIRE

**Mnozí velmi spolehlivě znají, pro některé však bude novinkou. Španělská firma Seire, která patří do úspěšné skupiny obchodní značky ARDEX, má na trhu tradici více než 60 let. Specializuje se na ucelené instalace a renovace všech typů litých podlah pro domácí, administrativní nebo průmyslové prostředí. Seire nabízí široký okruh systémů, které zajišťují správné řešení nejen pro přípravu podkladu, ale i vyrovnání nebo závěrečnou úpravu tak, aby dodaly podlaze chemickou**

**i mechanickou odolnost a zároveň splnily estetické a funkční požadavky zákazníka. Řeč bude o epoxidových a polyuretanových nátěrech, vrstvených a samonivelačních systémech.**

**Na úvod si pojďme říct, kam můžeme produkty značky Seire nabídnout.**

Odpověď je kamkoliv. Nejčastější využití mají dnes v garážích, dílnách, sklepech, parkovištích, laboratořích, ale i v celých interiérech domu, koupelnách, nebo třeba jako sportovní povrchy. Jelikož nejsme omezeni prostorem, je důležité si na začátku vyjasnit, jaké jsou požadavky zákazníka, abychom mohli naplnit jeho představu.

My se v tomto článku zaměříme pouze na základní produkty, které pro Vás držíme skladem v Brně a Praze, protože šířka portfolia Seire je natolik obsáhlá, že by vydala na tři celé Supellex magazíny. :)

Níže si řekneme, co od kterého z uvedených produktů můžeme očekávat a jaké jsou možné jeho aplikace.

### SEIREPOX 10W

Epoxidový nátěr na vodní bázi s nízkými emisemi. Vhodný zejména do garáží, skladů, sklepů a lehkého průmyslu. Jeho velkou předností je výhodná cena a snadná aplikace válečkem. Může být aplikován jako nátěr v minimálně 2 vrstvách nebo vrstvený systém (opět min. 2 vrst-

vy), který je prosypávaný pískem. Druhá varianta dodá podlaze protiskluznost a zároveň zvýší její mechanickou odolnost.



### SEIREPOX MF

Multifunkční 100% epoxid, speciálně vytvořen pro všechny druhy aplikací – nátěrový, vícevrstvý nebo samonivelační systém. Vysoká mechanická a chemická odolnost, bez rozpouštědel, s nízkými emisemi.





### PROBITANO R20

Polyuretanový nátěr na bázi rozpouštědel, určen především do lehkého průmyslu, garáží, dílen, skladů, atd. Oproti epoxidům je polyuretan odolný proti UV záření, proto je vhodný i na balkony, terasy a jiné plochy v exteriéru.

### PROBITANO R ANTIRAYADO

Polyuretanový nátěr pro ochranu a konečnou úpravu podlah z polymeru a betonu. Zvyšuje mechanickou a chemickou odolnost, dodává UV ochranu, může být tedy použit i v kombinaci s EP nátěry SEIREPOX 10W a MF jako finální vrstva. Podlaze navíc zajistí matný efekt.



### Jak s těmito informacemi naložit?

Pro začátek budeme velmi rádi, když do podvědomí dostanete tyhle 4 produkty, budete znát jejich možnosti využití a zákazníkům proaktivně nabízet. V technických otázkách a návrzích řešení jsme Vám my, ve spolupráci s kolegy z ARDEXU, vždy k dispozici, takže se nás neváhejte dotazovat.

Jak již bylo ale zmíněno, jedná se o pouhý zlomek toho, co Seire nabízí.

V portfoliu se nachází řada jedinečných produktů jako jsou samonivelační polyuretany, vodivé EP systémy např. pro IT firmy nebo na operační sály, RPS – Rapid systémy pro rychlé aplikace a používání již po 4h, pružné sportovní povrchy nebo čím dál poptávanější antibakteriální řada produktů AB+ s ochranou, která aktivně ničí 99,99 % bakterií po celou dobu životnosti podlahy.

### Proč jsme zařadili produkty Seire do našeho sortimentu?

Jednoznačně díky Vaší poptávce. Uvědomujeme si, že konečný uživatel už dnes nepoptává pouze dekor dřeva nebo kamene, někteří mají rádi něco speciálního a chtějí například samonivelační polyuretan do celého domu, protože je pružný, příjemný na pochůzku, vysoce odolný a snadný na údržbu. Jiní potřebují natřít podlahu v garáži či dílně, aby odolala všem chemickým kapalinám, solím, byla mechanicky odolná a vypadala esteticky velmi dobře. Tady je ideální variantou SEIREPOX 10W nebo SEIREPOX MF. Požaduje zákazník ještě vyšší odolnost nebo chce matný vzhled? Navrhněte mu jako finální vrstvu PROBITANO R ANTIRAYADO.

Jsmo rádi, že Vám rozšířením naší nabídky můžeme zajistit řešení nejen pro každého zákazníka, ale i pro každý prostor v interiéru a exteriéru.



# Seznamte se!

## Nové posily brněnského týmu



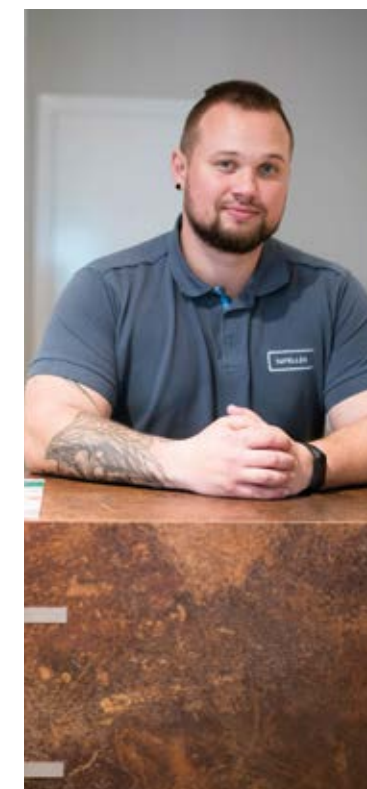
### Kristýna Nováková

Marketingový tým, který má své zázemí v Brně, doplnila Kristýna Nováková. Mezi její zájmy patří divadlo a my máme radost z její nové role u nás.



### Peter Staš

Abychom se zvládli plně věnovat všem našim partnerům v Jihomoravském kraji, posílili jsme náš tým o nového obchodně-technického poradce Petera Staše.



### Daniel Forró

Všude dobře, v Supellexu nejlépe, a tak vítáme staronovou posilu brněnské logistiky Daniela Forra.



# Vo(d)borník radí



## Nivelační hmoty, to je základ každé podlahy.

**Kdo nic nedělá, ten nic nezkazí, no jo, ale donekonečna se na to odvolávat nelze, zvláště při takové činnosti, kterou podlahář provádí každý týden. Příprava a nivelování podkladu. Dneska je spousta možností, jak se nivelovat naučit. Bez dobré přípravy podkladu se žádný podlahář neobejde. Je to totiž základ, na kterém se dá rozlišit podlahář a pokladač.**

Před mícháním a nivelováním každý přečteme návod, to znamená, že nivelační hmotu a penetrace dobře skladujeme, dodržíme správný poměr vody, dodržujeme míchací dobu, máme změřené teploty podkladu, jsou udělané dilatace, nemáme při nivelování průvan, který může být v různé podobě a na místech, kde ho nečekáme. Někdy nevádí vysazené

dveře, ale může vadit 1cm díra pod dveřmi, když je větrací otvor ve špajzu nebo otevřená digestoř. Třeba ani tehdy se nemusí nic stát, protože venku jsou klimatické podmínky vyrovnané. Nebo pokud má slunce už sílu a máme HS portály, tak je zastíněno a pokud je podlahové vytápění, je vypnuto. Pozor na měsíce, kdy podlahové topení netopí. Je nastaveno na automat, to znamená, čidla v podlaže mají info, že je teplo a netopí. Ovšem pozor na to, jak nalijete na podklad studenou nivelaci, nejednou se stalo, že čidla dostali info: „Je mi zima, zatop!“ a spustilo se podlahové topení. Neboť čidla v podkladu jsou nadřazená čidlům prostorovým. Takže i na jaře nebo na podzim se ujistěte, že topení je opravdu vypnuto ale mechanicky, nikoliv na automatu. Ano tohle vše máte ošéfované, vše děláte na 106 % přesně tak, jak se má, jak se píše v návodu, jak jste slyšeli na školení a pořad to děláte stejně, ale najednou se to prostě nepovede a teď, kde je chyba? A tak to nemusíme ani hledat, kde, všichni víme, že za to



může ten pytel nivelace. To je přece jasné, když jste dodrželi vše.

**A opravdu to tak stále děláme?**  
*Pojďme se na to podívat trochu blíže. Jak to vlastně všechno s těmi samonivelačními hmotami je?*

Beru teď v potaz to, že podklad je nachystaný správně, to znamená obroušený a je pevný, suchý, nejsou žádné vzlínající ani zbytkové vlhkosti, máme dilatace, zapravený všechny praskliny apod. A přesto máte na nivelaci mikropraskliny, praskliny.

**Příčin může být hned několik:**

**Špatná penetrace**  
Poměrně dost se setkávám se špatně udělanou penetrací. To že se penetruje 1x nebo i 2x, ještě neznámá, že to je udělané dobře. Neboť každý podklad je jiný. Setkal jsem se osobně s novým cementovým podkladem na 200 m, který jsme nebyli schopni uzavřít ani po třetím nátěru disperzními penetracemi od tří

výrobců. Musela přijít penetrace polyuretanová a adhezní můstek. A můžete si říkat, to jsem ještě neviděl. Ano rozumím, ale to, že jste něco ještě neviděli, neznamená, že to neexistuje. Rada zdarma, než vylejete nivelaci, vylejte na zem vodu, nesmí se vsáknout ani za 30 minut.

**Nadměrné množství vody**  
Hned v závěsu špatně udělané penetrace sekunduje zbytečné přelévání samonivelačních hmot větším množstvím záměsové vody, než je potřeba. Říkejme tomu nedodržení technologické kázně. To celé vede k tomu, že změníme i chování samonivelační hmoty. Pokud je na pytli uvedeno „nasypat do 6 litrů studené vody“, máte to tak udělat. Výmluvy, že s 6 litry vody to neteče, neberu. V tom případě, když to neteče, není většinou správně udělaná penetrace podkladu, záměsová voda se vsáknou, a nivelace tak nemá absolutně šanci plnit to, proč ji tam lijete. Na nivelaci jsou pak vidět krátery, stopy po ježkování a mnohdy to ani není rovné a vhodné pro pokládku povlakových krytin z PVC nebo vinyly. Jsou materiály, kdy si můžete s vodou trochu pohrát v závislosti na vylévané tloušťce, ale to je i o citu a zkušenosti podlaháře, který dokáže zhodnotit všechny informace o podkladu a prostředí. Nebo nivelace bude rovná, ale bude mít mikropraskliny. A buďte v klidu, ty mikropraskliny, jsem viděl snad na všech cementových nivelacích, průřezem různých výrobců. A nikoho nikdy nenapadne, že by za to mohlo něco jiného než ten pytel.

**Doba míchání**  
standardní nivelace potřebují cca 4,5 minuty aby byli v nádobě s vodou a míchali se. Toho času míchání, je skoro nemožné nedocielit bez míchací stanice. Ano jde to, ale potřebujete spousta kýblů a více lidí. A proč to dělat složitě, když tu máme míchací stanice. Také jsou rozdíly, jakými otáčky a jakou metlu použijeme. Ono prostě všechno to jsou spojené



nádoby, které se všim souvisí. Podceníte jednu věc, a ta zhatí ostatních 10, které jste udělali dobře.

**Je třeba si uvědomit jednu věc:** tím, že přidáme do samonivelačních hmot více vody, ničemu nepomůžeme. Naopak si uškodíme. Změníme tím vlastnosti samonivelační hmoty. Změníme její dobu rozlivu, její dobu tuhnutí a konečnou pevnost. Ani nepočítejte s tím, že více vody = více metrů. Jednou mě jeden pokladač přesvědčoval, že je s „jeho“ pytle 25 kg nivelace, udělá více

metrů čtverečních než já, a to při stejné tloušťce. Ale bohužel při zkoušce to nedopadlo, nějak mu prý nenapěnila, asi špatná šarže, jak jinak. Samonivelační hmoty jsou nějak v laboratoři, výrobě nastaveny. Je jasné, že tyto ideální podmínky a stavbě docílíte pouze v omezeném počtu dní, spíše vůbec. Podlahář dostává polotovár, kde další příměsí je čistá studená voda v daném poměru. Ale tím to

nekončí, co všechno ovlivňuje kvalitu a výsledné dílo. Sami si zkuste odpovědět na otázku, co všechno dokáže ovlivnit nivelační hmotu. Já jsem napočítal přes 17 faktorů, kolik napočítáte vy?

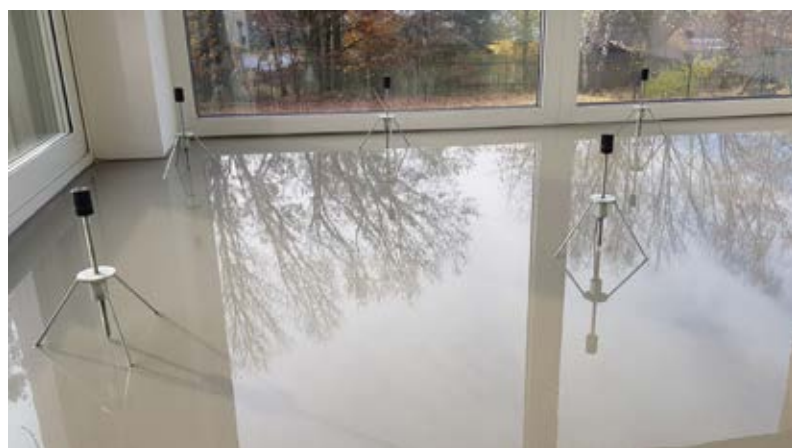
**Proč nepodceňovat penetraci?**  
*Zeptal jsem se přímo ve výrobě firmy Chemos majitele a chemika Ing. Miroslava Galoviče.*

Hlavnou úlohou penetrace je vytvořit dostatečnou adhézi (přílnavost) mezi vrstvami podkladu a nivelační hmoty. Ak je táto adhézia nedostatočná, vrstva



samonivelačnej hmoty popraská. Príčinou vzniku prasklín je, že pri tuhnutí a tvrdnutí vo vrstve nivelačnej hmoty prebiehajú objemové zmeny. Schnutím vzniká takzvané „vnútorné pnutie“, ktoré sa ešte zvyšuje tým, že celá vrstva nevysychá rovnomerne, ale iba povrchovou plochou. Tento proces veľkou silou pôsobí proti adhézii penetrácie o podklad, a ak nie aj jej odtrhová sila čiže prídržnosť

vznik zmršťovacích trhlín. Často sa vyskytujúcou chybou pri penetrovani je nedostatočné vysušenie penetrácie. Je potrebné upozorniť, že penetračný náter získava svoju odolnosť voči vode takmer vždy o niečo neskôr, ako je náter suchý na dotyk prsta. Preto je potrebné dodržať minimálny predpísaný čas schnutia výrobcom. V opačnom prípade môže aj pri dokonalom napenetrova-



k podkladu väčšia ako sila pnutia, dôjde k odtrhnutiu nivelačnej vrstvy od podkladu. Nedostatočná vrstva penetrácie spôsobuje stratu časti zámesovej vody do podkladu. Táto strata vody spôsobuje taktiež vznik zmršťovacích trhlín. Súčasne môže znamenať nedostatok vody pre hydratáciu cementu zhoršenie štruktúry a vlastností zatvrdnutej hmoty, najmä pevnosti. Vsiaknutá voda môže vytlačiť z podkladu vzduch, čo sa prejaví tvorbou malých „kráterov“ a díerok na povrchu samonivelačnej hmoty. Tieto povrchové vady podporujú taktiež

ní vsakovať voda z nivelačnej hmoty do podkladu, pretože film penetrácie ešte nebol dostatočne odolný pôsobeniu zámesovej vody stierky. Pozor si treba dávať na použitie neoverenej „lacnejšej“ penetrácie. Môže sa totiž stať, že má nevhodné zloženie pre použitie s nivelačnou hmotou, resp. má nízku koncentráciu aktívnej látky. Následne môže po jej použití dôjsť taktiež k vzniku už uvedených porúch. Preto doporučujem vždy používať penetráciu overenú, najlepšie od toho istého výrobcu, ako je nivelačná hmota.

### Ako správne miešať samonivelačné hmoty?

Samonivelačné hmoty spracovávame rozmiešaním v studenej vode. Už pri miešaní dochádza k reakcii cementu a vody. Pretože však chceme, aby nivelačná hmota mala určité nami zvolené vlastnosti, ako sú dlhšia spracovateľnosť, výborná tekutosť, rýchle tuhnutie a tvrdnutie a pod., musíme túto hmotu už pri jej výrobe modifikovať prísadami. Rozpustenie týchto prísad trvá určitý čas a je veľmi dôležité, aby boli rozpustené v procese miešania a nie až po rozliatí na podklad. Pri skrátenej dobe miešania by sa nemusela dosiahnuť maximálna tekutosť hmoty. Preto je dôležité dodržanie celkového času miešania, vrátane prestávky, pretože aj počas prestávky prebieha rozpúšťanie prísad.

### Prečo dodržať predpísané množstvo vody?

Vodu použitú pri miešaní cementových hmôt voláme zámesová voda. Jej úlohou je reagovať s cementom a vytvárať tak zložité formy väzieb v hydratačných novotvaroch. Pre dostatočnú hydratáciu cementu a dosiahnutie požadovanej spracovateľnosti potrebujeme určité množstvo vody. Toto množstvo určí výrobca cementovej hmoty vo svojom návode a vychádza z množstva použitého cementu a z receptúry suchej zmesi. Táto voda sa v procese tuhnutia a tvrdnutia cementovej hmoty delí na: chemicky a fyzikálne viazanú a voľnú vodu. Chemicky viazaná voda sa stáva trvalou súčasťou

hmoty a uvoľní sa iba pri vysokej teplote nad 200 °C. Časť fyzikálne viazanej vody bude tiež súčasťou hmoty a časť sa za určitých podmienok odparí a spôsobuje vznik napätí a zmršťovanie hmoty. Zmršťovanie je súčasne eliminované expanznými prísadami. Voľná voda vyplňuje prevažne najväčšie póry a ľahko sa vysušuje. Ostávajú po nej prázdne póry, ktoré znižujú pevnosti. To je presne tá voda, ktorú meriame vlhkomerom a čakáme, kedy sa odparí. Treba si teda uvedomiť, že každé deci vody navyše v konečnom dôsledku zvyšuje pórovitosť cementovej hmoty a tým negatívne ovplyvňuje významné technické vlastnosti samonivelačnej vrstvy, ako sú pevnosť, nasiakavosť, trvanlivosť, zmršťovanie, pnutie, ale aj čas vysychania. Negatívny vplyv predávkovania zámesovej vody na homogenitu tekutej nivelačnej hmoty sa dá znížiť použitím rôznych stabilizátorov v receptúre. To znamená, že s predávkovaním zámesovej vody s minimálnym zhoršením stability tekutej hmoty sa do určitej miery počíta n apriek



tomu, že sa zhoršia vlastnosti zatvrdnutej hmoty. Bežne sa počíta s predávkovaním do 10 %, to znamená pri predpísanej vode 6 litrov maximálne ju navýšiť na 6,6 litra. Napr. produkty firmy Chemos sú nastavené na navýšenie



vody o 12 %. Prekročenie týchto limitov spôsobuje rozsadanie hmoty ihneď po rozliatí. Prejaví sa to tým, že najväčšie a tým aj najťažšie zrnka piesku sadajú na podklad a naopak jemné častice sú vyplavované na povrch. Tým vzniká nerovnomerné vyplňanie priestoru medzi veľkými zrnami a tým fatálny pokles pevnosti a nárast pnutia. Použitie väčšieho množstva zámesovej vody, ako je predpísané, sa dá zistiť aj po uschnutí hmoty. Zvlášť nebezpečné pre kvalitu je navýšenie zámesovej vody pri liati hrúbky už nad 8–10 mm.

### Môžem do nivelačnej hmoty pridávať piesok?

Tak toto je presne opačný prípad ako s vodou, pretože pridávaním piesku do nivelačnej hmoty sa jej niektoré vlastnosti zlepšujú. U výrobkov Chemos sa týmto znižuje vnútorné pnutie takmer na nulu. Je však potrebné dodržať doporučená výrobcu, akaj zrnitosti má byť piesok. Je to veľmi dôležité, pretože výrobca má vo vreci už piesok presne definovanej zrnitosti a ten pridaný piesok má doplniť krivku zrnitosti a nie ju rozbiť. Pridaný piesok pridávame v množstve podľa doporučená výrobcu. Piesok je možné pridávať od hrúbky 8–10 mm. Nesmie sa však navýšovať množstvo zámesovej vody.

### Prečo je potrebné zatemniť veľké okná a zamedziť prievanu?

Tu môžeme naviazať zase na vodu, ktorá je použitá na miešanie. Všetci to poznáme z klasické-





ho betónovania. Krátko po betónovaní musíme betón polievať aj niekoľko dní a tak mu dodávať vlhkosť na ešte prebiehajúcu hydratáciu a zamedziť vysúšaniu fyzikálne viazanej vody. A práve preto, aby sme toto nemuseli robiť, sú v samonivelačných hmo-

tách použité prísady, ktoré viažu na seba dostatočné množstvo vody pre udržiavanie vlhkosti v hmote, aby mohol cement ďalej hydratovať. Táto voda, môžeme ju nazývať ošetrovacou, sa uvoľňuje postupne. Ak sa však počas schnutia hmoty, krátko po

jej vyliati, zámesová voda rýchlo odparuje napr. pôsobením prehriatia od slnka alebo aj prievanom, môže sa stať, že ani prísady na zadržiavanie vody nebudú schopné vodu dostatočne udržať. Následne sa začne znižovať množstvo fyzikálne viazanej vody, ktoré nie je nahradzované. Vzniká zmršťovanie, ktoré vyvoláva pnutie v čase, kedy hmota ešte nemá dostatočnú pevnosť a môže dochádzať k vzniku zmršťovacích trhlin, resp. k ostatným poruchám vytvrdnutej hmoty.

A na záver asi toľko, s prípravou podkladu nespěchejte. Vše si pečlivě zaměřte, změřte. Zkontrolujte podklad. Nezapomeňte si změřit vlhkosti a zbytkové vlhkosti. Ptejte se na vodorovné izolace. Na každých 100 m<sup>2</sup> jste u cementových a anhydritových potěru povinní udělat 3 CM měření - to nám ukládá ČSN norma 744505, kterou každý podlahář vlastně má a zná. Před nivelací vše zbrousíte, přefrézujete. Používejte dilatační pásy. Respektujte dilatace pracovní, konstrukční, smršťovací, akustické. Před nivelací si ověřte savost podkladu. Otevřená klapka v krbu nemusí v kombinaci s dírou pro digestoř nebo jiné dva otvory, které vytvoří průvan, je třeba porušit a nezapomeňte podlahové topení, vypínač OFF.

**Váš Pepa Voborník**  
na podlahy voborník







Léto plné pohody  
nejen na terase...

SUPELLEX